



LIVING DANUBE LIMES

THE ROMAN DANUBE LIMES. A GUIDE

**PART IV
SLOVAKIA - SLOVENSKO**



© 2022 Living Danube Limes

Valorising cultural heritage and fostering sustainable tourism by LIVING the common heritage on the DANUBE LIMES as basis for a Cultural Route

Interreg Danube Transnational Programme
www.interreg-danube.eu/living-danube-limes

The work including its parts is protected by copyright. The contributors of the respective partner countries are responsible for the content and source information, as well as the correctness of the data provided.

Any use without consent is prohibited. Distributed by University for Continuing Education Krems (Dr.-Karl-Dorrek-Strasse 30, 3500 Krems, Austria | zkgs@donau-uni.ac.at) respectively the project partners.

*Cover map: Mislav Fileš (Institute of Archaeology of Republic of Croatia)
Graphics & Design: Michaela Kukula (University for Continuing Education Krems)*



Interreg



EUROPEAN UNION

Danube Transnational Programme Living Danube Limes

Universität für
Weiterbildung
Krems



Output T1.1 - part 2
Project ID DTP3-359-2.2

LIVING DANUBE LIMES

**THE ROMAN
DANUBE LIMES.
A GUIDE**

**PART IV
SLOVAKIA - SLOVENSKO**

PRISPIEVATEĽOV

Mgr. Silvia Droppová

- MÚOP/MMPI for Museum Informations

PhDr. Jaroslava Schmidtová

- Museum der Stadt Bratislava (MMB)

Mgr. Ľudovít Mathédesz

-MMB, Museum der Stadt Bratislava

- for Gerulata

PhDr. Ján Rajtár, PhD.

- Archeological Institute of the

Slovak Academy of the Sciences for Iža

CONTRIBUTORS

Mgr. Silvia Droppová

- MÚOP/MMPI for Museum Informations

PhDr. Jaroslava Schmidtová

- Museum der Stadt Bratislava (MMB)

Mgr. Ľudovít Mathédesz

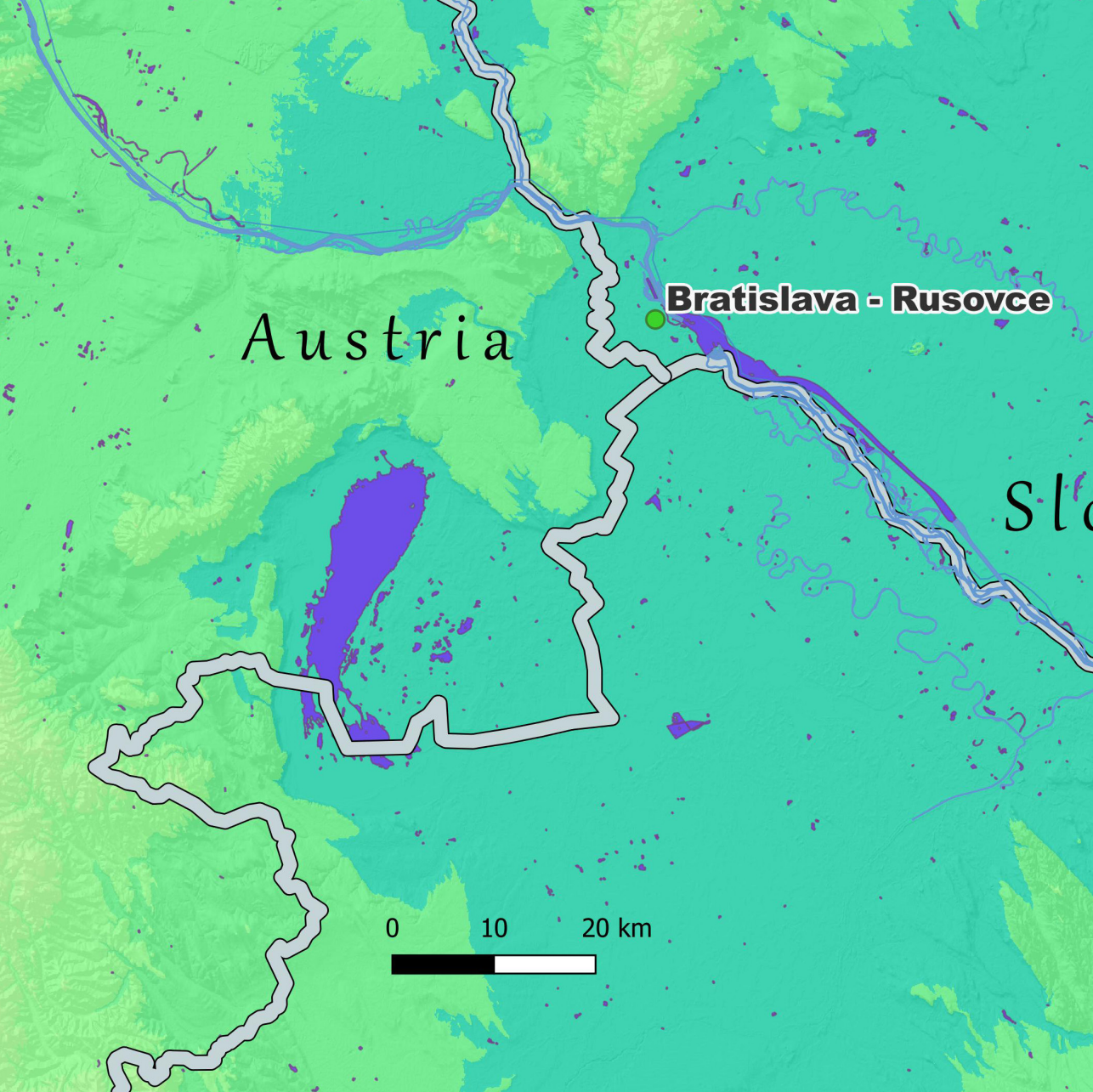
-MMB, Museum der Stadt Bratislava

- for Gerulata

PhDr. Ján Rajtár, PhD.

- Archeological Institute of the

Slovak Academy of the Sciences for Iža



SLOVENSKO



SLOVAKIA

OBSAH

Bratislava - Rusovce | Gerulata 8
Iža 16

CONTENTS

Bratislava - Rusovce Gerulata	9
Iža	17




Bratislava - Rusovce

BRATISLAVA - RUSOVCE | GERULATA

Bratislavský samosprávny kraj, Bratislava - Rusovce  48.05603845,17.1496036886831

 Rímsky vojenský tábor, kastel, sídlisko, pohrebisko, zázemie s villou rusticou

 81 - 400 n.l.

 Rozloha lokality: 3 ha Nadmorská výška lokality: 137 m

UNESCO status: status Svetového dedičstva

právna ochrana: Pamiatkový zákon na celoštátnej úrovni

Pokrytie zástavbou

čiastočne zastavané modernou zástavbou

Viditeľnosť lokality a pamiatková obnova

podzemné zvyšky nie sú viditeľné, podzemné zvyšky sú odkryté a viditeľné (vykopané, zakonzervované), archeologické zvyšky sa nachádzajú na povrchu dodnes, fyzické rekonštrukcie nad archeologickými zvyškami, reštaurované

Stav výskumu

čiastočne preskúmané, štruktúry zistené neinvazívnymi prospekčnými metódami, výskumné plány sú k dispozícii, letecké snímky a ich interpretácia sú k dispozícii, geofyzikálne merania boli uskutočnené, vedecké články a monografie sú k dispozícii

ďalšie informácie

Pozostatky rímskeho tábora, vicus a nekropola sa nachádzajú v mestskej časti Bratislava-Rusovce, 15 km južne od Bratislavy, v blízkosti rieky Dunaj, 1,5 km pešo.

Konštrukčné fázy

80 - 170 n.l.  Prvá stavebná etapa | Drevozemný tábor, založený v období vlády Domitiana, končí na sklonku vlády Antoninovcov.

192 - 270 n.l.  Druhá stavebná etapa | Druhá stavebná etapa, tábor kamenný, rozkvet Gerulaty v období dynastie Severovcov (193 - 235)



© Bratislava City Museum (Archive MMB)



BRATISLAVA - RUSOVCE | GERULATA

Bratislava region, Bratislava - Rusovce

© 48.05603845,17.1496036886831

🏰 Roman fort, castellum, vicus, necropolis, villa rustica in the countryside

🕒 81 - 400 CE

*📏 Area: 3 ha Elevation: 137 m

UNESCO Status: World Heritage status

Legal protection: national Monument Protection Law

SK



Coverage with Building Structures

partly covered with modern superstructures

Site Visibility & Conservation

underground remains not visible, underground remains uncovered and visible (excavated, conserved), archaeological remains above surface until today, physical reconstructions above archaeological remains, restored

State of Research

partially excavated, structures confirmed by non-invasive prospection surveys, excavation plans available, aerial images (and interpretations) available, geophysical surveys conducted, scientific papers and monographs available

Further Information

The remains of the Roman fort, vicus and necropolis are located in the city borough of Bratislava-Rusovce, 15 km south of Bratislava, the access to the Danube river is far approx. 1,5 km walking distance

Construction Phases

80 - 170 CE 🛠️ The first construction stage | The timber camp, founded during the reign of Domitian, ends at the end of the Antoninians government.

192 - 270 CE 🛠️ The second construction stage | The second construction stage, the stone camp, the flourishing of the Gerulata during the dynasty of Severus (193 - 235)

cond construction stage, the stone camp, the flourishing of the Gerulata during the dynasty of Severus (193 - 235)

ENGLISH

270 - 375 n.l. ✂ Tretia stavebná etapa | Kamenný tábor, zmenšený, štvorcový, 150 x 150 m
 375 - 380 n.l. ✂ Štvrtá stavebná etapa | Neskoroantická pevnosť, typická pre dunajský limes, umiestnená v ľavom rohu praetentury pôvodného tábora

Vojenské jednotky

105 n.l. ✂ cohors V Callaecorum Lucensium Civium Romanorum 🏹 7 kusov tehiel s kolkami
 106 - 113 n.l. ✂ ala I Cannanefatium Civium Romanorum 🏹 tehla s kolkom, pohrebný nápis, votívne nápisy

História výskumu

- 🏹 Archeologické vykopávky (1961-1964) | Ľudmila Kraskovská: Neskorý rímsky tábor
 - ▶ Kraskovská, Ľudmila: Výskum rímskej stanice v Rusovciach v rokoch 1961 a 1964. In: Zborník Slovenského národného múzea, 1967, roč. 61, história roč. 7, 37-72.
- 🏹 Archeologické vykopávky (1965-1972) | Ján Dekan: časť tábora v lokalite Bergl
 - ▶ Dekan, Ján: Znovuobjavená Gerulata. In: Svet vedy 1966, ročník 13, 143-149; Dekan Ján: Vykopeme v Rusovciach chrám Jupiterov? In: Krásy Slovenska 1967, roč. 44, 404-407; Dekan, Ján: Kus Ríma neďaleko Bratislavy. In: Pamiatky a príroda Bratislavy 1970, roč. 1, 9.
- 🏹 Archeologický výskum (1972) | Ľudmila Kraskovská: rímsky tábor
 - ▶ Kraskovská, Ľudmila: Objekty z doby rímskej pri kostole v Rusovciach-Bratislave. In: Zborník Slovenského Národného Múzea, 1977, roč. 71, História 17, 59-83.
- 🏹 Archeologický výskum (1976-1987) | Ladislav Snopko: Rímska pevnosť
 - ▶ Snopko, Ladislav - Geržová, Jana - Ferus, Viktor: Niekoľko poznámok k vývoju rímskeho osídlenia v Rusovciach. In: Pamiatky a príroda Bratislavy, 1982, roč. 7, 133-140; Snopko, Ladislav - Geržová, Jana - Ferus, Viktor - Krekovič, Eduard: Rusovce-Gerulata. Správa z doterajšieho výskumu MSPSOP v Bratislave. In: Pamiatky a príroda Bratislavy, 1989, roč. 11, 80-87.
- 🏹 Archeologické vykopávky (1988) | Ďagost Sötér: Časť tábora - štvrtá etapa výstavby
 - ▶ Sötér Ďagost: Oroszvár. In: A Mosonmegyei történelmi és régészeti egyet emlékkönyve 1882-1898. A honfoglalás ezredéves ünnepélyének emlélére. Magyar-Óvár 1898, 240-245.
- 🏹 Archeologický výskum (1990-2021) | Jaroslava Schmidtová: rímska pevnosť
 - ▶ Varsik, Vladimír - Kuzmová, Klára - Schmidtová, Jaroslava: Archäologische Untersuchungen bei der Bautätigkeit in Rusovce. In: Gerulata I. Nitra 1996, 205-243; Schmidtová, Jaroslava - Juhászová, Laura - Jezná, Jitka: Záchraný archeologický výskum v Bratislave-Rusovciach. In: AVANS v roku 1999, 108-109; Schmidtová, Jaroslava - Jezná, Jitka: Gerulata castellum. In: The Roman Army in Pannonia and Archaeological Guide of the Ripa Pannonica. Budapest 2003, 60-62; Schmidtová, Jaroslava - Kozubová, Anita: Archeologický výskum na Bergli v Rusovciach. In: AVANS v roku 2007, 171-172; Schmidtová, Jaroslava - Barta, Peter: Výskum v GERulate v roku 2009 a otázka lokalizácie porty principalis sinistra. In: Archeologie Barbarů 2010: Hroby a pohřebiště Germánů mezi LABem a Dunajem. Olomouc 2011, 491-500; Schmidtová, Jaroslava - Mathédesz, Ľudovít: Rímsky kastel Gerulata. In: Dunajský Limes a odkaz rímskej antiky na ľavom brehu Dunaja. Bratislava 2018, 50-64; Schmidtová, Jaroslava - Mathédesz, Ľudovít: Limes Romanus a slovenská časť dunajského Limesu s dôrazom na Gerulatu. In: Fortifikačné systémy na území Bratislavy Od pravku po 2. svetovú vojnu. Bratislava 2019, 40-61; Schmidtová, Jaroslava - Mathédesz, Ľudovít: Kastel Gerulata Prezentácia nových výsledkov výskumu doby rímskej

270 - 375 CE ✂ The third construction stage | Stone fort, reduced, square, 150 x 150 m
 375 - 380 CE ✂ Fourth construction stage | A late antique fortress, typical of the Danube limes, located in the left corner of the original camp

Military Forces

105 CE ✂ cohors V Callaecorum Lucensium Civium Romanorum 🏗 7 pieces of bricks with stamps

106 - 113 CE ✂ ala I Cannanefatium Civium Romanorum 🏗 brick with stamp, funerary inscription, votive inscriptions

Research History

🏗 archaeological excavation (1961-1964) | Ľudmila Kraskovská: late roman fort
 ▶ Kraskovská, Ľudmila: Výskum rímskej stanice v Rusovciach v rokoch 1961 a 1964. In: Zborník Slovenského národného múzea, 1967, roč. 61, história roč. 7, 37-72.

🏗 archaeological excavation (1965-1972) | Ján Dekan: part of the Roman fort in the location of Bergl

▶ Dekan, Ján: Znovuobjavená Gerulata. In: Svet vedy 1966, ročník 13, 143-149; Dekan Ján: Vykopeme v Rusovciach chrám Jupiterov? In: Krásy Slovenska 1967, roč. 44, 404-407; Dekan, Ján: Kus Ríma neďaleko Bratislavy. In: Pamiatky a príroda Bratislavy 1970, roč. 1, 9.

🏗 archaeological research (1972) | Ľudmila Kraskovská: roman fort

▶ Kraskovská, Ľudmila: Objekty z doby rímskej pri kostole v Rusovciach-Bratislave. In: Zborník Slovenského Národného Múzea, 1977, roč. 71, História 17, 59-83.

🏗 archaeological research (1976-1987) | Ladislav Snopko: roman fort

▶ Snopko, Ladislav - Geržová, Jana - Ferus, Viktor: Niekoľko poznámok k vývoju rímskeho osídlenia v Rusovciach. In: Pamiatky a príroda Bratislavy, 1982, roč. 7, 133-140; Snopko, Ladislav - Geržová, Jana - Ferus, Viktor - Krekovič, Eduard: Rusovce-Gerulata. Správa z doterajšieho výskumu MSPSOP v Bratislave. In: Pamiatky a príroda Bratislavy, 1989, roč. 11, 80-87.

🏗 archaeological excavation (1988) | Ágost Sőtér: Part of camp - Fourth construction stage
 ▶ Sőtér Ágost: Oroszvár. In: A Mosonmegyei történelmi és régészeti egyetlem emlékkönyve 1882-1898. A honfoglalás ezredéves ünnepélyének emlékére. Magyar-Óvár 1898, 240-245.

🏗 archaeological research (1990-2021) | Jaroslava Schmidtová: roman fort

▶ Varsík, Vladimír - Kuzmová, Klára - Schmidtová, Jaroslava: Archäologische Untersuchungen bei der Bautätigkeit in Rusovce. In: Gerulata I. Nitra 1996, 205-243; Schmidtová, Jaroslava - Juhászová, Laura - Jezná, Jitka: Záchranný archeologický výskum v Bratislave-Rusovciach. In: AVANS v roku 1999, 108-109; Schmidtová, Jaroslava - Jezná, Jitka: Gerulata castellum. In: The Roman Army in Pannonia and Archaeological Guide of the Ripa Pannonica. Budapest 2003, 60-62; Schmidtová, Jaroslava - Kozubová, Anita: Archeologický výskum na Bergli v Rusovciach. In: AVANS v roku 2007, 171-172; Schmidtová, Jaroslava - Barta, Peter: Výskum v GERulate v roku 2009 a otázka lokalizácie porty principalis sinistra. In: Archeologie Barbarů 2010: Hroby a pohřebišť Germánů mezi LAbem a Dunajem. Olomouc 2011, 491-500; Schmidtová, Jaroslava - Mathédesz, Ľudovít: Rímsky kastel Gerulata. In: Dunajský Limes a odkaz rímskej antiky na ľavom brehu Dunaja. Bratislava 2018, 50-64; Schmidtová, Jaroslava - Mathédesz, Ľudovít: Limes Romanus a slovenská časť dunajského Limesu s dôrazom na Gerulatu. In: Fortifikačné systémy na území Bratislavy Od praveku po 2. svetovú vojnu. Bratislava 2019, 40-61; Schmidtová, Jaroslava - Mathédesz, Ľudovít: Kastel Gerulata Prezentácia nových výsledkov výskumu doby rímskej

v Rusovciach a okolí. In: Monumentorum Tutela 31. Bratislava 2020, 85-102; Schmidtová, Jaroslava - Mathédesz, Lúdvít: Výskumy v areáli Múzea mesta Bratislavy Antickej Gerulaty v rokoch 2017-2018. In: S licenciou 007 Zborník príspevkov k 70. narodeninám, Petra Baxu. Bratislava 2020, 11-27.

PODMIENKY PRE TURISTICKÉ VYUŽITIE

<i>Prístup na lokalitu:</i>	otvorené pre verejnosť, obmedzený prístup
<i>Lokalita prepojená na modernú cestnú sieť a verejnú dopravu:</i>	Cestná sieť, Parkovisko, Verejná doprava, Cyklo-trasy
<i>Vizualizácia na mieste, prezentácia a konzervácia/ochrana:</i>	fyzické rekonštrukcie k dispozícii, múzeum v prírode, múzeum, informačné tabule, komentované prehliadky
<i>Múzeum / Informačné centrum:</i>	Múzeum mesta Bratislavy Antická Gerulata www.muzeum.bratislava.sk
<i>Služby:</i>	suveníry

Kastel 1., 2., 3. stavebnej etapy a pevnosť 4. stavebnej etapy.

⌚ 80 - 400 n.l.

Príslušenstvo ku komplexu: komplex pevnostných objektov vojenského tábora.



© Jaroslava Schmidtová



© Jaroslava Schmidtová

Zvyšky civilnej osady

Príslušenstvo ku komplexu: komplex pevnostných objektov vojenského tábora.

v Rusovciach a okolí. In: Monumentorum Tutela 31. Bratislava 2020, 85-102; Schmidtová, Jaroslava - Mathédesz, Lúdvít: Výskumy v areáli Múzea mesta Bratislavy Antickej Gerulaty v rokoch 2017-2018. In: S licenciou 007 Zborník príspevkov k 70. narodeninám, Petra Baxu. Bratislava 2020, 11-27.

CONSIDERATIONS FOR TOURISTIC EXPLOITATION

<i>Access to Site:</i>	open to the public, restricted
<i>Connection to modern Road Network and Public Transport:</i>	Road network, Parking available, Public transport, Bicycle routes
<i>On-site Visualisation, Presentation & Conservation:</i>	physical reconstructions for presentation, open air presentation, museum, information boards, guided tours
<i>Museum / Visitor Centre:</i>	City Museum Bratislava Ancient Gerulata www.muzeum.bratislava.sk
<i>Service:</i>	Souvenir shop

SK



© Jaroslava Schmidtová

Castellum 1st, 2nd, 3rd construction stage and fortress 4th construction stage
4th construction stage

⌘ 80 - 400 CE

Belonging to Complex:
complex of the military camp fortification structures.

Remains of a civil settlement

Belonging to Complex:
complex of the military camp fortification structures.



© Jaroslava Schmidtová

Dva dočasné tábory

Fragmenty cesty

Villa rustica a rustikálne sídliská



© Jaroslava Schmidtová



© Jaroslava Schmidtová

Pohrebiská

Dom s hypocaustom

Kanalizácia

Two temporary camps

Fragments of the road



Villa rustica and rustic housing estates

© Jaroslava Schmidtová

SK

Cemeteries/necropolis



© Jaroslava Schmidtová

House with hypocaust

Sewerage



IŽA

Nitriansky samosprávny kraj, Iža

📍 47.74492679, 18.198962

🏰 Rímsky vojenský tábor, kastel

🕒 150 - 400 n.l.

*📏 Rozloha lokality: 3 ha Nadmorská výška lokality: 110 m

UNESCO status: status Svetového dedičstva

právna ochrana: Pamiatkový zákon na celoštátnej úrovni

Pokrytie zástavbou

nezastavané

Viditeľnosť lokality a pamiatková obnova

podzemné zvyšky nie sú viditeľné, podzemné zvyšky sú odkryté a viditeľné (vykopané, zakonzervované), fyzické rekonštrukcie nad archeologickými zvyškami, reštaurované

Stav výskumu

čiastočne vykované, štruktúry potvrdené neinvazívnymi prospekčnými prieskumami, k dispozícii sú plány výkopov, dostupné letecké snímky (a interpretácie), vykonané geofyzikálne prieskumy, dostupné vedecké práce a monografie, prieskum Dunaja, sonarový prieskum

ďalšie informácie

Pozostatky rímskeho tábora sa nachádzajú východne od mesta Komárno, približne 2,2 km juhozápadne od centra obce Iža. Cesta v smere z Komárna vedie miestnou komunikáciou, z Vážskeho mosta odbočkou vpravo cez mestskú časť Komárno - Veľký Harčáš (cca 3 km) a potom krátkou cestou (800 m) v teréne. Trasa z obce Iža vedie po panelovej ceste vedúcej k Dunaju a potom cca 1,5 km po brehu rieky proti jej prúdu smerom na západ. Cyklotrasa z Iže, alebo Komárna vedie po ochrannom nábreží rieky Dunaj.



© Ivan Kuzma



IŽA

Nitra region, Iža

📍 47.74492679, 18.198962

🏰 Roman fort, castellum

🕒 150 - 400 CE

📏 Area: 3 ha Elevation: 110 m

UNESCO Status: World Heritage status

Legal protection: national Monument Protection Law

SK



Coverage with Building Structures

not covered

Site Visibility & Conservation

underground remains not visible, underground remains uncovered and visible (excavated, conserved), physical reconstructions above archaeological remains, restored

State of Research

partially excavated, structures confirmed by non-invasive prospection surveys, excavation plans available, aerial images (and interpretations) available, geophysical surveys conducted, scientific papers and monographs available, Danube prospection, sonar survey

Further Information

The remains of the Roman fort are located east of the city of Komárno, approximately 2.2 km southwest of the centre of the municipality of Iža. The route in direction from Komárno leads the local road from the Vážsky bridge by the turn right through the town district Komárno-Velký Harčáš (approx.. 3 km) and then by a

short path (800 m) in field. The route from the village Iža follows a panel road leading to the Danube, and then approximately 1.5 km along the river bank against its current westwards. The bicycle route from Iža or Komárno leads on protective embankment of the Danube River.

Konštrukčné fázy

166 - 188 n.l. ✂ Drevozemný tábor | Prvé opevnenie, drevozemný tábor vznikol ako predpolie legionárskeho tábora v Brigetiu, na protihľom, ľavom brehu Dunaja v blízkosti dnešnej obci Iža, počas Markomanských vojen v rokoch 166 - 180. Presný rozsah nevieme s určitosťou povedať, ale bol viac ako 3 ha. Opevnenie tvorila dvojité hrotené priekopa a drevozemný val. Z vnútornej zástavby sa v južnej časti zachovali zvyšky 11 barakov z hlinených tehál postavených v rade za sebou, vytvárajúc ulicovú zástavbu. Sedlovité strechy mali pokryté rákosím. Drevozemný tábor bol zničený náhlym nájazdom Germánov, pravdepodobne v noci.

180 - 400 n.l. ✂ Kamenný tábor | Po skončení markomanských vojen, pravdepodobne za vlády Kommoda (180-192), sa začalo so stavbou novej kamennej pevnosti na mieste bývalého zničeného drevozemného tábora. Pravidelný štvorcovitý tvar so štyrmi zaoblenými rohmi a vnútorných rozmeroch 172 x 172 m, mal plochu viac ako 3 ha. Kamenné obvodové múry zakončené cimburím, mali hrúbku 2 m a výšku 4 až 5 m. Brány s dvomi bočnými vežami boli umiestnené v strede všetkých štyroch strán. Ich fasády vyčnievali 1,8 m od hradbového múru. Ostatné veže boli postavené z vnútornej strany v nárožiach a medzi nárožiami a bránami, celkovo mala pevnosť 20 ochranných veží. Tábor bol prestavaný v prvej polovici 4.storočia.

Vojenské jednotky

Posádka tohto tábora ešte nebola identifikovaná, ale všeobecne sa predpokladá, že išlo buď o jazdeckú jednotku (ala), alebo o pešiu jednotku posilnenú jazdeckou eskadrou (cohors equitata).

História výskumu

✂ Prvé vykopávky boli spravené J. Tóth-Kuruczom na začiatku 20. storočia. Preskúmal veľkú časť pevnosti a vytvoril jej pôdorys s opevnením, veliteľstvom, kasárňami, stajňami, skladmi, sýpkami a kúpeľmi vo vnútornom areáli. (1906-1913) | Jozsef Toth Kurucz: vojenský tábor

▶ (J. KURUCZ, Római nyomok a pannoniai Duna-limes balpartján (Komárom 1914).

✂ Archeologické vykopávky (1932) | Jaroslav Bohm

✂ Archeologické vykopávky (1955-1956) | Bedrich Svoboda: Severovýchodná nárožná veža s neskorou prístavbou vejárového pôdorysu zo 4. storočia.

▶ B. Svoboda, K dejinám rímskeho kastelu na Leányváru u Iže, okres Komárno. Slovenská Archeológia 10, 1962, 397-424

✂ Archeologický výskum (1957) | Mária Lámiová Schmieďlová: rímsky tábor

▶ M. Schmieďlová, Výskum v Iži-Leányvári roku 1957. Archeologické Rozhľedy 10, 1958, 543-548.

✂ Archeologický výskum Slovenského Archeologického Inštitútu (1978-2008) | Klára Kuzmová, Ján Rajtár: Rímsky kastel a dočasné pochodové tábory

▶ K. Kuzmová /J. Rajtár, Bibliografia k rímskemu kastelu v Iži. In: K. Kuzmová/J. Rajtár (eds), Rímsky kastel v Iži. Výskum 1978 – 2008. Archaeologica Slovaca Monographiae. Communicationes XI, Nitra 2010) 33-38.

Construction Phases

166 - 188 CE ✂ Earth Timber Phase | The first fortification – an earth-and-timber fort - was built in the fore field of Brigetio on the opposite bank of the Danube, near today's village of Iža during the Marcomannic wars 166-180. The exact size of this fort is still unknown, but its area was certainly larger than 3 hectares. The fortification of the fort was of two deep V-shaped ditches and probably the earth ramparts. From its inner area in south the remnants of 11 military barracks, evenly spaced and arranged in rows to form streets, were excavated. They were constructed of mud-bricks and covered with gabled thatched roofs. The find circumstances suggest the violent destruction of this fort. The disaster was probably caused by an unexpected Germanic raid, dated by discovered coins to 179 AD.

180 - 400 CE ✂ Stone fort | After the end of the Marcomannic Wars, probably still during the reign of Commodus (180-192 AD), construction of a new stone fort began on the site of the destroyed earth-and-timber fort. Its regular square-shaped layout with rounded corners and internal dimensions of 172 x 172 m covered an area of more than 3 hectares. Its 2 metres wide stone wall was topped with battlements, had perhaps a height of 4 to 5 m. Gates with two side towers were situated in the middle of all four sides, whose facades jutted 1.8 meters from the frontal line of the walls. Other towers were built from the internal side in the corners and between the corners and gates; thus the fort walls had 20 protective towers all together. The fort for rebuilt in the first half of the 4th century.

Military Forces

✂ The garrison of this fort has not been identified yet, but it is generally believed to have been either a cavalry unit (ala), or an infantry unit reinforced by a cavalry squadron (cohors equitata).

Research History

🔍 The first excavations were done by J. Tóth-Kurucz at the beginning of the 20th century. He examined a major part of the fort and produced its ground plan with fortification, headquarters, barracks, stables, stores, granaries and bath in the inner area. (1906-1913) | Jozsef Toth Kurucz: military fort

▶ (J. KURUCZ, Római nyomok a pannoniai Duna-limes balpartján (Komárom 1914).

🔍 archaeological excavation (1932) | Jaroslav Bohm

🔍 archaeological excavation (1955-1956) | Bedrich Svoboda: The north-east corner tower with the late extension of a fan-shaped floor plan from the 4th century

▶ B. Svoboda, K dějinám římského kastelu na Leányváru u Iže, okres Komárno. Slovenská Archeológia 10, 1962, 397-424

🔍 archaeological research (1957) | Mária Lámiová Schmiedlová: roman fort

▶ M. Schmiedlová, Výskum v Iži-Leányvári roku 1957. Archeologické Rozhledy 10, 1958, 543-548.

🔍 archaeological research of the Slovak Archaeological Institute (1978-2008) | Klára Kuzmová, Ján Rajtár: Roman castellum and the temporary camps

▶ K. Kuzmová /J. Rajtár, Bibliografia k rímskemu kastelu v Iži. In: K. Kuzmová/J. Rajtár (eds), Rímsky kastel v Iži. Výskum 1978 – 2008. Archaeologica Slovaca Monographiae. Communicationes XI, Nitra 2010) 33-38.

PODMIENKY PRE TURISTICKÉ VYUŽITIE

<i>Prístup na lokalitu:</i>	otvorené pre verejnosť
<i>Lokalita prepojená na modernú cestnú sieť a verejnú dopravu:</i>	Cestná sieť, Parkovisko, Cyklotrasy, Lodná doprava/výletné lode
<i>Vizualizácia na mieste, prezentácia a konzervácia/ochrana:</i>	fyzické rekonštrukcie k dispozícii, virtuálne rekonštrukcie k dispozícii, múzeum v prírode, múzeum, informačné tabule
<i>Múzeum / Informačné centrum:</i>	Rímske a národopisné múzeum Kelemantia

www.iza.sk

11 barakov z hlinených tehál

⌚ 150 - 179 n.l.
Príslušnosť ku komplexu:
Drevozemný tábor
© 47.74492679, 18.198962



© Ján Rajtár



© Ján Rajtár

Dve priekopy v tvare V na severe

⌚ 150 - 179 n.l.
Príslušnosť ku komplexu:
Drevozemný tábor
© 47.74492679, 18.198962

Vonkajšie opevnenie - 5 priekop v tvare V, 4 nárožné veže, 8 medziveží, 4 brány na všetky svetové strany

⌚ 180 - 400 n.l.
Príslušnosť ku komplexu:
Kamenný tábor
© 47.74492679, 18.198962



© Ivan Kuzma

CONSIDERATIONS FOR TOURISTIC EXPLOITATION

Access to Site: open to the public

Connection to modern Road Network and Public Transport: Road network, Parking available, Bicycle routes, Ship transfer / cruises

On-site Visualisation, Presentation & Conservation: physical reconstructions for presentation, virtual reconstructions for presentation, open air presentation, museum, information boards

Museum / Visitor Centre: Roman and Ethnographic Museum Kelemantia

www.iza.sk

SK



© Ján Rajtár

11 mudbrick barracks

⌚ 150 - 179 CE

Belonging to Complex:

Earth-and-timber fort

📍 47.74492679, 18.198962

Two V shape ditches in the North

⌚ 150 - 179 CE

Belonging to Complex:

Earth-and-timber fort

📍 47.74492679, 18.198962



© Ján Rajtár



© Ivan Kuzma

Outer fortification - 5 V- shaped ditches, 4 corner towers, and 8 intermediate towers, 4 Gates located in the middle of the wall on all four sides.

⌚ 180 - 400 CE

Belonging to Complex:

Stone fort

📍 47.74492679, 18.198962



Kúpele

⌚ 150 - 400 n.l.
Príslušenstvo ku komplexu
Kamenný tábor
© 47.74492679, 18.198962

© Archaeological Institute of the
Slovak Academy of Sciences / Ján
Rajtár

Baraky

⌚ 180 - 400 n.l.
Príslušenstvo ku komplexu:
Kamenný tábor
© 47.74492679, 18.198962

Štábná budova

⌚ 180 - 400 n.l.
Príslušenstvo ku komplexu:
Kamenný tábor
© 47.74492679, 18.198962

Sýpka

⌚ 180 - 400 n.l.
Príslušenstvo ku komplexu:
Kamenný tábor
© 47.74492679, 18.198962

Stajne

⌚ 180 - 400 n.l.
Príslušenstvo ku komplexu
Kamenný tábor
© 47.74492679, 18.198962

Baths

⌚ 150 - 400 CE

Belonging to Complex:

Stone fort

© 47.74492679, 18.198962



© Archaeological Institute of the
Slovak Academy of Sciences / Ján
Rajtár

Barracks

⌚ 180 - 400 CE

Belonging to Complex:

Stone fort

© 47.74492679, 18.198962

SK

Headquarters

⌚ 180 - 400 CE

Belonging to Complex:

Stone fort

© 47.74492679, 18.198962

Granary

⌚ 180 - 400 CE

Belonging to Complex:

Stone fort

© 47.74492679, 18.198962

Stables

⌚ 180 - 400 CE

Belonging to Complex:

Stone fort

© 47.74492679, 18.198962

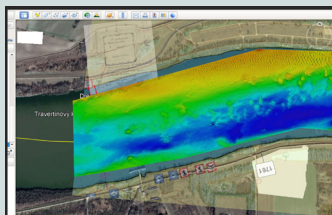
Dočasné pochodové tábory

⌚ 180 - 200 n.l.

📍 47.74492679, 18.198962



© Archaeological Institute of the
Slovak Academy of Sciences / Ján
Rajtár



4 Mostné piliere, 30 x 20 m

⌚ 350 - 370 n.l.

Príslušenstvo ku komplexu:

Mostne piliere objavené v roku 2021 v Dunaji medzi Brigetion a Ižou

📍 47.74492679, 18.198962

© Archaeological Institute of the
Slovak Academy of Sciences / Ján
Rajtár



Roman temporary camps

⌚ 180 - 200 CE

📍 47.74492679, 18.198962

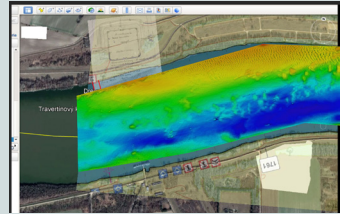
© Archaeological Institute of the
Slovak Academy of Sciences / Ján
Rajtár

4 Bridge pillars, 30 x 20 m

⌚ 350 - 370 CE

Belonging to Complex:
Bridge pillars in Danube found in 2021 from
Brigetio to Iža

📍 47.74492679, 18.198962



© Archaeological Institute of the
Slovak Academy of Sciences / Ján
Rajtár

SK