



LIVING DANUBE LIMES

# THE ROMAN DANUBE LIMES. A GUIDE

**PART VI  
CROATIA - HRVATSKA**



© 2022 Living Danube Limes

Valorising cultural heritage and fostering sustainable tourism by LIVING the common heritage on the DANUBE LIMES as basis for a Cultural Route

Interreg Danube Transnational Programme  
[www.interreg-danube.eu/living-danube-limes](http://www.interreg-danube.eu/living-danube-limes)

The work including its parts is protected by copyright. The contributors of the respective partner countries are responsible for the content and source information, as well as the correctness of the data provided.

Any use without consent is prohibited. Distributed by University for Continuing Education Krems (Dr.-Karl-Dorrek-Strasse 30, 3500 Krems, Austria | [zkgs@donau-uni.ac.at](mailto:zkgs@donau-uni.ac.at)) respectively the project partners.

*Cover map: Mislav Fileš (Institute of Archaeology of Republic of Croatia)*

*Graphics & Design: Michaela Kukula (University for Continuing Education Krems)*



# Interreg



EUROPEAN UNION

## Danube Transnational Programme Living Danube Limes

Universität für  
Weiterbildung  
Krems



Output T1.1 - part 2  
Project ID DTP3-359-2.2



LIVING DANUBE LIMES

**THE ROMAN  
DANUBE LIMES.  
A GUIDE**

**PART VI  
CROATIA - HRVATSKA**

## SURADNICI

Ivana Ožanić Roguljić

Mislav Fileš

## CONTRIBUTORS

Ivana Ožanić Roguljić

Mislav Fileš





# HRVATSKA

---



**CROATIA**

# SADRŽAJ

---

Batina   Ad Militare . . . . .	8
Zmajevac Mocsolás . . . . .	12
Dragojlov brijeg . . . . .	14
Kopačevo   Ad labores. . . . .	16
Osijek rimski most   Mursa . . . . .	18
Dalj   Teutoburgium . . . . .	20
Sotin. . . . .	22
Ilok   Cuccium . . . . .	24

## CONTENTS

---

Batina   Ad Militare . . . . .	9
Zmajevac Mocsolás . . . . .	13
Dragojlov brijeg . . . . .	15
Kopačevo   Ad labores . . . . .	17
Osijek roman bridge   Mursa . . . . .	19
Dalj   Teutoburgium . . . . .	21
Sotin . . . . .	23
Ilok   Cuccium . . . . .	25

# Hungary

Batina

## BATINA | AD MILITARE

Baranja, Draž

📍 45.854223, 18.847721

🏰 Fortifikacijski objekt

🕒 120 - 260 g.

📏 Površina lokacije: 10 ha

status UNESCO -a: Pristupna lista

Pravna zaštita: prema nacionalnom Zakonu o zaštiti spomenika

### Pokrivenost građevinskim konstrukcijama

Djelomično prekriveno modernim nadgradnjama

### Vidljivost i očuvanje nalazišta

podzemni ostaci nisu vidljivi

### Stanje istraživanja

djelomično iskopano, strukture potvrđene neinvazivnim prospekcijskim istraživanjima, provedena geofizička istraživanja

### Faze izgradnje

120 - 260 g. 🗝️ Faza izgradnje | Faza inicijalne izgradnje rimske utvrde

### Vojne snage

🗝️ cohors II Asturum 📍 Žig na opeci

▶ Vukmanić, Igor. Stamped tiles from the Danube limes fort Ad Militare, Croatia. Results from the archaeogeophysical prospection in 2010 and 2012, Journal of Roman Military Equipment Studies; Imitation and Inspiration. Proceedings of the 18th International Roman Military Equipment Conference held in Copenhagen, Denmark, 9th–14th June 2013

### Povijest istraživanja

🕒 Iskopavanje (1970-1971) | Danica Pinterović: Zid fortifikacije

🕒 Iskopavanje (2009-2020) | Marko Dizdar, Tomislav Hršak, Tino Leleković: Nekropola

▶ Nekoliko izdanja u Analima Instituta za Arheologiju

🕒 Geofizika (2012-2013) | Igor Vukmanić: Rimska utvrda

▶ Vukmanić, I., Kovač, M. & Leljak, M., Military finds on the excavation and archaeogeophysical prospection results upon the Danube Limes fort site Ad Militare in Croatia

## BATINA | AD MILITARE

Baranja, Draž

📍 45.854223, 18.847721

🏰 Fortification

🕒 120 - 260 CE

📏 Area: 10 ha

UNESCO Status: Tentative List status

Legal protection: national Monument Protection Law

### Coverage with Building Structures

partly covered with modern superstructures

### Site Visibility & Conservation

underground remains not visible

### State of Research

partially excavated, structures confirmed by non-invasive prospection surveys, geophysical surveys conducted

### Construction Phases

120 - 260 CE 🗝️ Construction phase | The phase of the original construction of the roman fort

### Military Forces

🗝️ cohorts II Asturum 🏷️ stamped tile

▶ Vukmanić, Igor. Stamped tiles from the Danube limes fort Ad Militare, Croatia. Results from the archaeogeophysical prospection in 2010 and 2012, Journal of Roman Military Equipment Studies; Imitation and Inspiration. Proceedings of the 18th International Roman Military Equipment Conference held in Copenhagen, Denmark, 9th–14th June 2013

### Research History

🏗️ excavation (1970-1971) | Danica Pinterović: Wall of the fortification

🏗️ excavation (2009-2020) | Marko Dizdar, Tomislav Hršak, Tino Leleković: Necropolis

▶ Several publications in Annales Instituti Archaeologici

🏗️ geophysics (2012-2013) | Igor Vukmanić: Roman fort

▶ Vukmanić, I., Kovač, M. & Lejčak, M., Military finds on the excavation and archaeogeophysical prospection results upon the Danube Limes fort site Ad Militare in Croatia

HR

#### RAZMATRANJA TURISTIČKOG POTENCIJALA

<i>Pristup nalazištu:</i>	otvoren za javnost
<i>Mjesto povezano sa suvremenom cestovnom mrežom i javnim prijevozom:</i>	Cestovna mreža, Parking dostupan, Javni prijevoz, Biciklističke rute, Prijevoz brodom / krstarenje
<i>Vizualizacija, prezentacija i konzervacija na lokalitetu:</i>	informativne ploče

Fortifikacijski objekt  
⌚ 120 - 260 g.  
Pripada kompleksu:  
Čitav fortifikacijski objekt

Nekropola  
⌚ 100 - 299 g.  
Pripada kompleksu:  
Dio nekropole



#### CONSIDERATIONS FOR TOURISTIC EXPLOITATION

<i>Access to Site:</i>	open to the public
<i>Connection to modern Road Network and Public Transport:</i>	road network, parking available, public transport, bicycle routes, ship transfer / cruises
<i>On-site Visualisation, Presentation &amp; Conservation:</i>	information boards

#### Fortification

⌚ 120 - 260 CE

Belonging to Complex:  
Entire fort

HR

#### Necropolis

⌚ 100 - 299 CE

Belonging to Complex:  
Part of the necropolis





## ZMAJEVAC MOCSOLÁS

Baranja, Kneževi Vinogradi

📍 45.80509, 18.804018

🏛️ Nekropola

🕒 200 - 400 g.

📏 Površina lokacije: 0.17 ha

status UNESCO -a: Pristupna lista

Pravna zaštita: prema nacionalnom Zakonu o zaštiti spomenika

### Pokrivenost građevinskim konstrukcijama

Djelomično prekriveno modernim nadgradnjama

### Vidljivost i očuvanje nalazišta

podzemni ostaci nisu vidljivi

### Stanje istraživanja

potpuno iskopano

### Povijest istraživanja

🔍 Iskopavanje (1999-2008) | Slavica Filipović: Nekropola

### RAZMATRANJA TURISTIČKOG POTENCIJALA

*Pristup nalazištu:* zatvoreno za javnost

*Mjesto povezano sa suvremenom cestovnom mrežom i javnim prijevozom:* Cestovna mreža, Javni prijevoz, Biciklističke rute



## ZMAJEVAC MOCSOLÁS

Baranja, Kneževi Vinogradi

📍 45.80509, 18.804018

🏛️ Necropolis

🕒 200 - 400 CE

\*📏 Area: 0.17 ha

UNESCO Status: Tentative List status

Legal protection: national Monument Protection Law

### Coverage with Building Structures

partly covered with modern superstructures

### Site Visibility & Conservation

underground remains not visible

### State of Research

fully excavated

### Research History

🔍 excavation (1999-2008) | Slavica Filipović: Necropolis

HR

### CONSIDERATIONS FOR TOURISTIC EXPLOITATION

*Access to Site:* closed to the public

*Connection to modern Road Network and Public Transport:* road network, public transport, bicycle routes



## DRAGOJLOV BRIJEG

Baranja, Kneževi vinogradi

📍 45.722856, 18.740271

🏰 Fortifikacijski objekt

🕒 180 - 260 g.

📏 Površina lokacije: 45 ha

status UNESCO -a: Pristupna lista

Pravna zaštita: prema nacionalnom Zakonu o zaštiti spomenika

### Pokrivenost građevinskim konstrukcijama

Djelomično prekriveno modernim nadgradnjama

### Vidljivost i očuvanje nalazišta

podzemni ostaci nisu vidljivi

### Stanje istraživanja

djelomično iskopano, strukture potvrđene neinvazivnim prospekcijskim istraživanjima

### Vojne snage

🗡️ cohors I Alpinorum pedita 🌀 Žig na opeci

▶ Kornelija Minichreiter, Anali Zavoda za znanstveni i umjetnički rad u Osijeku

### Povijest istraživanja

🌀 Iskopavanje (1987) | Kornelija Minichreiter: Zgrada unutar utvrde

▶ Kornelija Minichreiter, Arheološko blago Baranje, Anali Zavoda za znanstveni i umjetnički rad u Osijeku

### RAZMATRANJA TURISTIČKOG POTENCIJALA

*Pristup nalazištu:* zatvoreno za javnost

*Mjesto povezano sa suvremenom cestovnom mrežom i javnim prijevozom:* Cestovna mreža

*Vizualizacija, prezentacija i konzervacija na lokalitetu:* information boards



## DRAGOJLOV BRIJEG

Baranja, Kneževi vinogradi

📍 45.722856, 18.740271

🏰 Fortification

🕒 180 - 260 CE

📏 Area: 45 ha

UNESCO Status: Tentative List status

Legal protection: national Monument Protection Law

### Coverage with Building Structures

partly covered with modern superstructures

### Site Visibility & Conservation

underground remains not visible

### State of Research

partially excavated, structures confirmed by non-invasive prospection surveys

### Military Forces

🗡️ cohorts I Alpinorum pediata 📄 stamped tile

▶ Kornelija Minichreiter, Anali Zavoda za znanstveni i umjetnički rad u Osijeku

### Research History

📄 excavation (1987) | Kornelija Minichreiter: Building within the fort

▶ Kornelija Minichreiter, Arheološko blago Baranje, Anali Zavoda za znanstveni i umjetnički rad u Osijeku

HR



### CONSIDERATIONS FOR TOURISTIC EXPLOITATION

*Access to Site:* closed to the public

*Connection to modern Road Network and Public Transport:* road network

*On-site Visualisation, Presentation & Conservation:* information boards

Dragojlov brijeg

Kopačevo

## KOPAČEVO | AD LABORES

Baranja, Bilje

📍 45.60545, 18.792916

🏰 Fortifikacijski objekt i nekropola

🕒 100 - 300 g.

📏 Površina lokacije: 4 ha

status UNESCO -a: Pristupna lista

Pravna zaštita: prema nacionalnom Zakonu o zaštiti spomenika

### Pokrivenost građevinskim konstrukcijama

Djelomično prekriveno modernim nadgradnjama

### Vidljivost i očuvanje nalazišta

podzemni ostaci nisu vidljivi

### Povijest istraživanja

🔍 Iskopavanje (1976) | Mirko Bulat: Dio fortifikacije

▶ Bulat, Mirko, Neki noviji antički nalazi iz Slavonije i Baranje, Izdanja Hrvatskog arheološkog društva, 9

🔍 Geofizika (2016) | Igor Vukmanić: Utvrda

### RAZMATRANJA TURISTIČKOG POTENCIJALA

*Pristup nalazištu:* zatvoreno za javnost

*Mjesto povezano sa suvremenom cestovnom mrežom i javnim prijevozom:* Cestovna mreža, Parking dostupan, Javni prijevoz, Biciklističke rute

Rimski žrtvenik

🕒 100 - 300 g.

# Serbia

## KOPAČEVO | AD LABORES

Baranja, Bilje

📍 45.60545, 18.792916

🏰 Fortification and necropolis

🕒 100 - 300 CE

📏 Area: 4 ha

UNESCO Status: Tentative List status

Legal protection: national Monument Protection Law

### Coverage with Building Structures

partly covered with modern superstructures

### Site Visibility & Conservation

underground remains not visible

### Research History

🔍 excavation (1976) | Mirko Bulat: Part of the fortification

▶ Bulat, Mirko, Neki noviji antički nalazi iz Slavonije i Baranje, Izdanja Hrvatskog arheološkog društva, 9

🔍 geophysics (2016) | Igor Vukmanić: Fortification

### CONSIDERATIONS FOR TOURISTIC EXPLOITATION

*Access to Site:* closed to the public

*Connection to modern Road Network and Public Transport:* road network, parking available, public transport, bicycle routes

Roman altar

🕒 100 - 300 CE

HR

## Osijek roman bridge

Dalj

### OSIJEK RIMSKI MOST | MURSA

Slavonija, Osijek

📍 45.562155, 18.718085

🏛️ Most

🕒 0 - 500 g.

status UNESCO -a: Pristupna lista

Pravna zaštita: prema nacionalnom Zakonu o zaštiti spomenika

Pokrivenost građevinskim konstrukcijama

Nije prekriveno

Vidljivost i očuvanje nalazišta

podzemni ostaci nisu vidljivi

Stanje istraživanja

djelomično iskopano

Povijest istraživanja

🔍 Podvodni istraživanje (2010-2012) | Krunoslav Zubčić: Ostaci rimskog mosta

#### RAZMATRANJA TURISTIČKOG POTENCIJALA

*Pristup nalazištu:* otvoren za javnost

*Mjesto povezano sa suvremenom cestovnom mrežom i javnim prijevozom:* Cestovna mreža, Parking dostupan, Javni prijevoz, Biciklističke rute, Prijevoz brodom / krstarjenje

*muzej / centar za posjetitelje* Arheološki Muzej Osijek

amo.hr/

Rimski reljef

🕒 100 - 200 g.


Pripada kompleksu:  
Arhitektonski dio mosta

## OSIJEK ROMAN BRIDGE | MURSA

Slavonia, Osijek

© 45.562155, 18.718085

 Bridge

 0 - 500 CE

UNESCO Status: Tentative List status

Legal protection: national Monument Protection Law

 Coverage with Building Structures


not covered

 Site Visibility & Conservation

underground remains not visible

 State of Research

partially excavated

 Research History

 underwater excavation (2010-2012) | Krunoslav Zubčić: Remains of the roman bridge


 CONSIDERATIONS FOR TOURISTIC EXPLOITATION


*Access to Site:* open to the public

*Connection to modern Road Network and Public Transport:* road network, parking available, public transport, bicycle routes, ship transfer / cruises

*Museum / Visitor Centre:* Archaeological Museum Osijek

amo.hr/

Roman relief

 100 - 200 CE

 Belonging to Complex:  
 Part of bridge architecture



## Croatia

## DALJ | TEUTOBURGIUM

Slavonija, Erdut

📍 45.5007, 19.004041

🏰 Fortifikacijski objekt

🕒 0 - 400 g.

status UNESCO -a: Pristupna lista

Pravna zaštita: prema nacionalnom Zakonu o zaštiti spomenika

## Pokrivenost građevinskim konstrukcijama

Potpuno prekriven modernim nadgradnjama

## Vidljivost i očuvanje nalazišta

podzemni ostaci nisu vidljivi

## Vojne snage

50 - 100 g. 🏹 ala II Hispanorum et Aravacorum

106 - 200 g. 🏹 ala I Praetoria Civium Romanorum

200 - 300 g. 🏹 ala I Civium Romanorum

300 - 400 g. 🏹 legio VI Herculea 🏰 Žig na opeci

## RAZMATRANJA TURISTIČKOG POTENCIJALA

*Pristup nalazištu:* zatvoreno za javnost*Mjesto povezano sa suvremenom cestovnom mrežom i javnim prijevozom:* Cestovna mreža



## DALJ | TEUTOBURGIUM

Slavonia, Erdut

© 45.5007, 19.004041

 Fortification

 0 - 400 CE

UNESCO Status: Tentative List status

Legal protection: national Monument Protection Law

### Coverage with Building Structures

fully covered with modern superstructures

### Site Visibility & Conservation


underground remains not visible

### Military Forces

50 - 100 CE  ala II Hispanorum et Aravacorum

106 - 200 CE  ala I Praetoria Civium Romanorum

200 - 300 CE  ala I Civium Romanorum

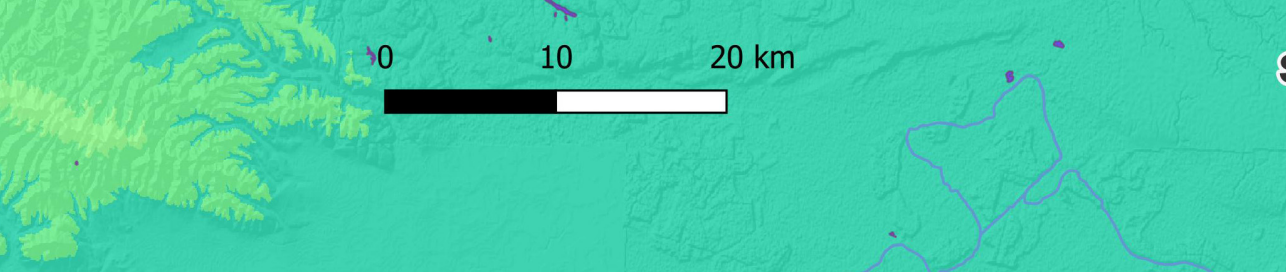
300 - 400 CE  legio VI Herculea  stamped tile

HR

### CONSIDERATIONS FOR TOURISTIC EXPLOITATION

*Access to Site:* closed to the public

*Connection to modern Road Network and Public Transport:* road network



## SOTIN

Srijem, Vukovar

📍 45.297072, 19.098712

🏰 Fortifikacijski objekt

🕒 0 - 400 g.

status UNESCO -a: Pristupna lista

Pravna zaštita: prema nacionalnom Zakonu o zaštiti spomenika

Pokrivenost građevinskim konstrukcijama

Potpuno prekriven modernim nadgradnjama

Vidljivost i očuvanje nalazišta

podzemni ostaci nisu vidljivi

### RAZMATRANJA TURISTIČKOG POTENCIJALA

*Pristup nalazištu:* zatvoreno za javnost

*Mjesto povezano sa suvremenom cestovnom mrežom i javnim prijevozom:*

Cestovna mreža, Biciklističke rute



## SOTIN

Srijem, Vukovar

📍 45.297072, 19.098712

🏰 Fortification

🕒 0 - 400 CE

UNESCO Status: Tentative List status

Legal protection: national Monument Protection Law

### Coverage with Building Structures

fully covered with modern superstructures

### Site Visibility & Conservation

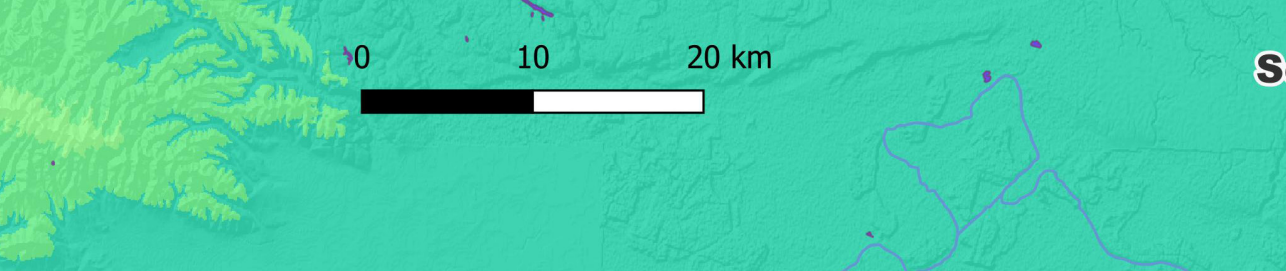
underground remains not visible

HR

### CONSIDERATIONS FOR TOURISTIC EXPLOITATION

*Access to Site:* closed to the public

*Connection to modern Road Network and Public Transport:* road network, bicycle routes



## ILOK | CUCCIUM

Srijem, Ilok

© 45.22364, 19.372699

 Frotifikacijski objekt, naselje i nekropola

 0 - 400 g.

status UNESCO -a: Pristupna lista

Pravna zaštita: prema nacionalnom Zakonu o zaštiti spomenika

### Pokrivenost građevinskim konstrukcijama

Djelomično prekriveno modernim nadgradnjama

### Vidljivost i očuvanje nalazišta

podzemni ostaci otkriveni i vidljivi (iskopani, konzervirani)

### Stanje istraživanja

djelomično iskopano

### RAZMATRANJA TURISTIČKOG POTENCIJALA

*Pristup nalazištu:* otvoren za javnost

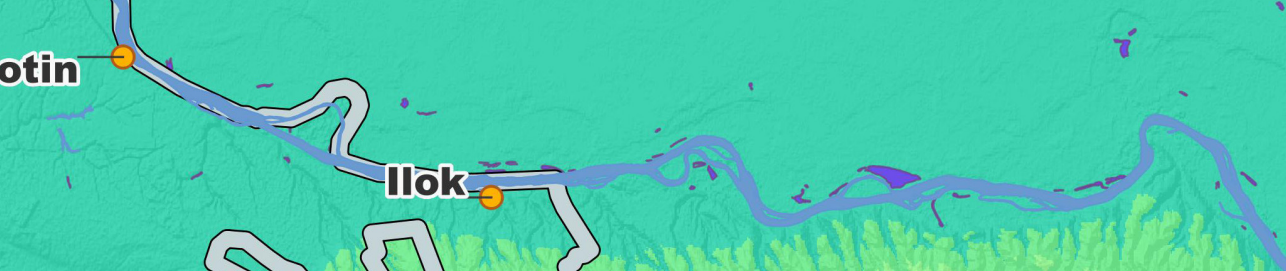
*Mjesto povezano sa suvremenom cestovnom mrežom i javnim prijevozom:* Cestovna mreža, Parking dostupan, Javni prijevoz, Biciklističke rute

*Vizualizacija, prezentacija i konzervacija na lokalitetu:* prezentacija na otvorenom, muzej

*muzej / centar za posjetitelje* Muzej grada Iloka

[www.mgi.hr/](http://www.mgi.hr/)

*Usluga:* Suvenirnica



## ILOK | CUCCIUM

Srijem, Ilok

© 45.22364, 19.372699

🏰 fortification, settlement and necropolis

🕒 0 - 400 CE

UNESCO Status: Tentative List status

Legal protection: national Monument Protection Law

### Coverage with Building Structures

partly covered with modern superstructures

### Site Visibility & Conservation

underground remains uncovered and visible (excavated, conserved)

### State of Research

partially excavated

HR

### CONSIDERATIONS FOR TOURISTIC EXPLOITATION

*Access to Site:* open to the public

*Connection to modern Road Network and Public Transport:* road network, parking available, public transport, bicycle routes

*On-site Visualisation, Presentation & Conservation:* open air presentation, museum

*Museum / Visitor Centre:* Municipal museum Ilok

[www.mgi.hr/](http://www.mgi.hr/)

*Service:* Souvenir shop