

ELEKTROTECHNIK DUAL
5 Jahre duales Studienmodell
an der FH Vorarlberg

ELEKTROTECHNIK DUAL



Prof. (FH) Dr. Franz Geiger

Studiengangsleitung ELEKTROTECHNIK DUAL

FH VORARLBERG, University of Applied Sciences
Campus V, Hochschulstraße 1, 6850 Dornbirn, Austria

+43 5572 792 5801

franz.geiger@fhv.at

www.fhv.at

- ◆ FH Vorarlberg GmbH, Hochschulstr. 1, Dornbirn
- ◆ 1989: Technikum Vorarlberg – Wiege des österreichischen FH-Wesens
- ◆ 1994: Fachhochschule Vorarlberg
- ◆ **2014: Start ELEKTROTECHNIK DUAL**
- ◆ 300 Mitarbeiter/innen
- ◆ 1400 Studierende in 14 Studiengängen aus **Technik, Wirtschaft, Gestaltung, Soziales**
- ◆ Starke Internationalisierung
- ◆ 6 Forschungszentren



ELEKTROTECHNIK DUAL

Konzept

Kombination aus **Hochschulstudium der Elektrotechnik** (mit Wahlmöglichkeiten in **Automatisierungstechnik, Energietechnik, Technischer Informatik**) und praktischer **Berufsausbildung im Partnerunternehmen**

Anstellung ab dem 3. Semester

- ◆ **Karrierestart während(!) des Studiums**
- ◆ **Gehalt**

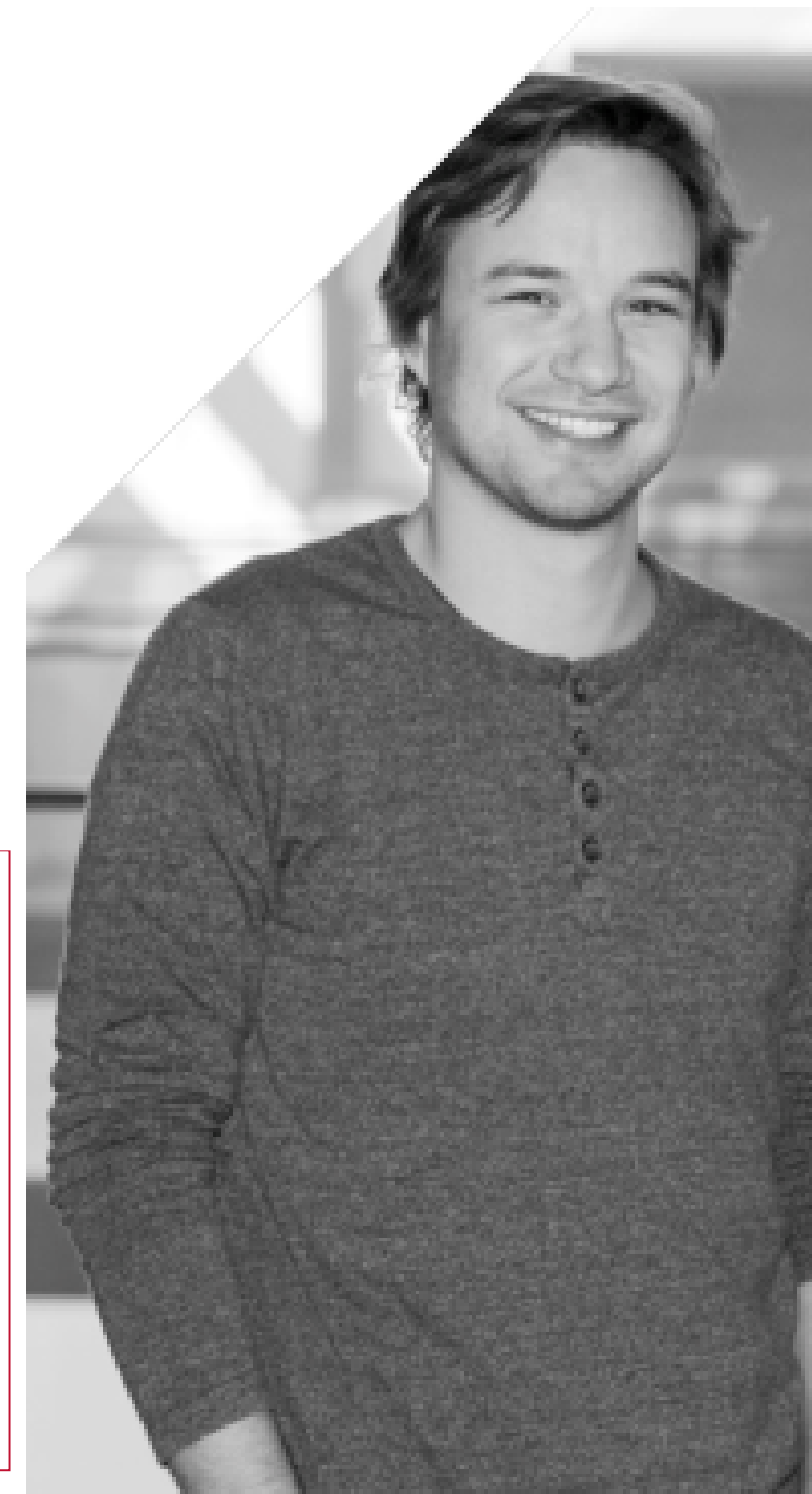
🕒 6 Semester: 1. Jahr als Vollzeitstudium,
4 Semester duale Phase (3-Monats- und Tagesmodell)

🌐 Auslandsaufenthalt möglich

👜 5. - 6. Semester

🎓 Bachelor of Science in Engineering (BSc)

<https://www.fhv.at/studium/technik/elektrotechnik-dual-bsc/>



ELEKTROTECHNIK DUAL

Zeitmodell

(f) freiwillig ★ Bachelorprüfung

	AUG	SEP	OKT	NOV	DEZ	JAN	FEB	MÄR	APR	MAI	JUN	JUL	AUG	SEP	
1. Sem.		Warm-up (f)	Lehrveranstaltungen	Lehrveranstaltungen	Lehrveranstaltungen	Lehrveranstaltungen	Ferialpraxis (f)								
				Dualmarktplatz			Probetage	Partnerunternehmen steht fest							
2. Sem.								Lehrveranstaltungen	Lehrveranstaltungen	Lehrveranstaltungen	Lehrveranstaltungen	Ferien			
								1 verpflichtender Schnuppertag / Monat							
3. Sem.	Ferialpraxis (f)	Ferialpraxis (f)	Lehrveranstaltungen	Lehrveranstaltungen	Lehrveranstaltungen	Betriebspraxis	Betriebspraxis	Betriebspraxis							
	Beginn Duale Phase					Betriebspraxis 1									
4. Sem.									Lehrveranstaltungen	Lehrveranstaltungen	Lehrveranstaltungen	Betriebspraxis	Betriebspraxis	Betriebspraxis	
												Betriebspraxis 2			
5. Sem.			Lehrveranstaltungen	Lehrveranstaltungen	Lehrveranstaltungen	Betriebspraxis	Betriebspraxis								
			Wahlfächer / Auslandssemester			Betriebspraxis 3: Vorbereitung auf die Bachelorarbeit									
6. Sem.								Lehrveranstaltungen	Lehrveranstaltungen	Lehrveranstaltungen	Lehrveranstaltungen	Lehrveranstaltungen			
								Betriebspraxis	Betriebspraxis	Betriebspraxis	Betriebspraxis	Betriebspraxis	★		
								Betriebspraxis 4: Bachelorarbeit							



ELEKTROTECHNIK DUAL

Gründe für die Entwicklung

- ◆ Einer der leistungsstärksten Industriestandorte Europas mit hohem Bedarf an qualifizierten Fachkräften
- ◆ Elektrotechnik in der Industrie stark nachgefragt
- ◆ Duales Studienmodell als weitere Facette des exzellenten Angebots der FH Vorarlberg
 - Stärkung der Nachfrage durch attraktives Studienmodell
 - Erweiterung der Zielgruppe
- ◆ Ausbau der guten Zusammenarbeit FH Vorarlberg – Industrie im Bereich duales Hochschulstudium



ELEKTROTECHNIK DUAL

Entwicklung

- ◆ FH Joanneum: 2002
- ◆ FH Vorarlberg: 2010, 2013, 2014
 - Ausgewählte Unternehmen (Curriculum!)
 - Minimalanzahl von Partnerunternehmen
- ◆ Qualitätssicherung, sonst klappt's mit der Verzahnung von Lerninhalten und Lernorten nicht
- ◆ Komplettüberarbeitung alle 4 Jahre



ELEKTROTECHNIK DUAL Partnerunternehmen

AIRBUS

ALGE
TIMING

AUTTEC
GEBÄUDEAUTOMATION

bachmann.

Mondelēz
International

OMICRON

pantec

PFEIFER

BAUR
ensuring the flow

blum

Dorner Electronic

SCHELLING

SCHOTT
glass made of ideas

SERVUS
SERVES YOU MORE

sie

EBERLE
AUTOMATISCHE
SYSTEME

ETECH

E-WERKE
FRASTANZ

gallus

SIEMENS

solve

somer
MESSTECHNIK

soplar sa

gantner
solutions
we switch on your ideas!

Gantner
technologies

GRAF
ELEKTRONIK

G*GRASS

Spectra-Physics
A Division of Newport Corporation

SPEEDUP
AUTOMATION

SPÜHL

tecnotron
Das beste Bauteil ist Erfahrung

hefel technik
sehen & bewegen

HILTI

HIRSCHMANN
AUTOMOTIVE

Hydro

thyssenkrupp

TRIDONIC

zumtobel group

IDENEC
SOLUTIONS

illwerke vkw

INVENTUS
Engineering

ivoclar
vivadent:
passion vision innovation

KÄRCHER
makes a difference

künz

LEDON
pioneering light

Lenze

LIEBHERR

LORÜNSER

LTW
INTRALOGISTICS

MERSEN

52, steigend

Projektorientiertes Lernen (KMU!)

12 ECTS in 4 Kompetenzbereichen

- ◆ Elektrotechnik
- ◆ Elektronik
- ◆ Informatik
- ◆ Betriebswirtschaft

Qualitätssicherung

- ◆ Kooperationsvereinbarung
- ◆ Ausbildungsvertrag
- ◆ Ausbildungsplan
 - Dispo-Papier, Lerntagebuch, Betriebspraxisbericht
 - Betriebspraxispiegel
- ◆ Duale Betreuungsperson

Partnerunternehmen

- ◆ Elektrotechnik / Elektronik
- ◆ Automatisierungstechnik
- ◆ Software Engineering
- ◆ Projektmanagement

ELEKTROTECHNIK DUAL

Herausforderungen

- ◆ Commitment aller Beteiligten
- ◆ „Ausbildung durch Zwei“ erfordert gute Organisation
- ◆ Fordernd für alle Beteiligten
- ◆ Student/innen
 - Forderndes Studium (voller Theorieanteil!), aber
 - duales Studienmodell hilft – und Repetitorien
- ◆ Partnerunternehmen
 - Leuchtturm sein
 - Akquisition – duale Bewerber/innen sind anders
 - Betreuung
 - Zeitmodell
- ◆ FH
 - Akquisition Partnerunternehmen
 - „Remissionierung“ Partnerunternehmen
 - Qualitätssicherung

ELEKTROTECHNIK DUAL

Nutzen für Student/innen, Partnerunternehmen, FHs

Student/innen

- ◆ Ausbildung für die Praxis in der Praxis – mehr Praxis geht nicht
- ◆ Karrierestart während Studium
- ◆ Gehalt

Partnerunternehmen

- ◆ Frühzeitige Sicherung des Ingenieursnachwuchses
 - Bewährtes Modell
 - Mitgestaltung des Ingenieursnachwuchses
 - Punktgenaues Recruiting bei erweitertem Einzugsbereich
 - Betreuungsaufwand von durchschnittlich 4 h / w – integrierbar in jeden Arbeitsablauf
- ◆ Überdurchschnittlich leistungsbereite Student/innen
- ◆ Eigene Mitarbeiter/innen weiterbilden, stärker ans Unternehmen binden
- ◆ Wissenstransfer
- ◆ USP

Fachhochschule

- ◆ Noch intensivere Zusammenarbeit FH – Industrie
- ◆ Mehr Technikstudent/innen durch erweiterten Einzugsbereich
- ◆ Überdurchschnittlich leistungsbereite Student/innen
- ◆ USP

ELEKTROTECHNIK DUAL

Bewerbung, Aufnahmeverfahren

- ◆ FH
- ◆ Partnerunternehmen
- ◆ Parallel, zeitlich synchronisiert

- ◆ Infoabende für Partnerunternehmen

- ◆ Dualmarktplatz
- ◆ Probetage
- ◆ Schnuppertage
- ◆ Partnerunternehmen ab 2. Semester



ELEKTROTECHNIK DUAL

Details: Dualmarktplatz (1. Semester)

◆ Immer im **November** des **1. Semesters**

◆ Erstmals im November 2019

◆ Organisiert

- von den **Partnerunternehmen**
- in einem Partnerunternehmen

◆ **Gespräche** zwischen Student/innen und *technischen* Mitarbeiter/innen aus den Partnerunternehmen

◆ „Aufgleisen“ von **Probetagen** im Februar (Semesterferien)

◆ **Ausbildungsvertrag**

	AUG	SEP	OKT	NOV	DEZ
1. Sem.		Warm-up (f)	Lehrveranstaltungen	Lehrveranstaltungen	Lehrveranstaltungen
2. Sem.				Dualmarktplatz	



ELEKTROTECHNIK DUAL

Details: Probetage (1. Semester)

	AUG	SEP	OKT	NOV	DEZ	JAN	FEB	MÄR	APR
1. Sem.		Warm-up (f)	Lehrveranstaltungen	Lehrveranstaltungen	Lehrveranstaltungen	Lehrveranstaltungen	Ferialpraxis (f)		
				Dualmarktplatz			Probetage	Partnerunternehmen steht fest	
2. Sem.								Lehrveranstaltungen	Lehrveranstaltungen
									1 verpflichtet

- ◆ Februar
- ◆ Zwischen 1. und 2. Semester
- ◆ Erkennen, was in eine/r Bewerber/in steckt – es gibt kaum einen besseren Weg



ELEKTROTECHNIK DUAL

Details: Schnuppertage (2. Semester)

- ◆ 1 Tag pro Monat
- ◆ Was erwartet mich *wirklich* in meinem Unternehmen?
- ◆ Betreuer/in „über die Schulter schauen“
- ◆ **Partnerunternehmen muss am Beginn des 2. Semesters feststehen**

	NOV	FEB	MÄR	APR	MAI	JUN
Lehrveranstaltungen		Ferial-praxis (f)				
Probetage		Probetage	Partnerunternehmen steht fest			
Lehrveranstaltungen			Lehrveranstaltungen	Lehrveranstaltungen	Lehrveranstaltungen	Lehrveranstaltungen
			1 verpflichtender Schnuppertag / Monat			



ELEKTROTECHNIK DUAL

Details: Ferialpraxis (3. Semester)

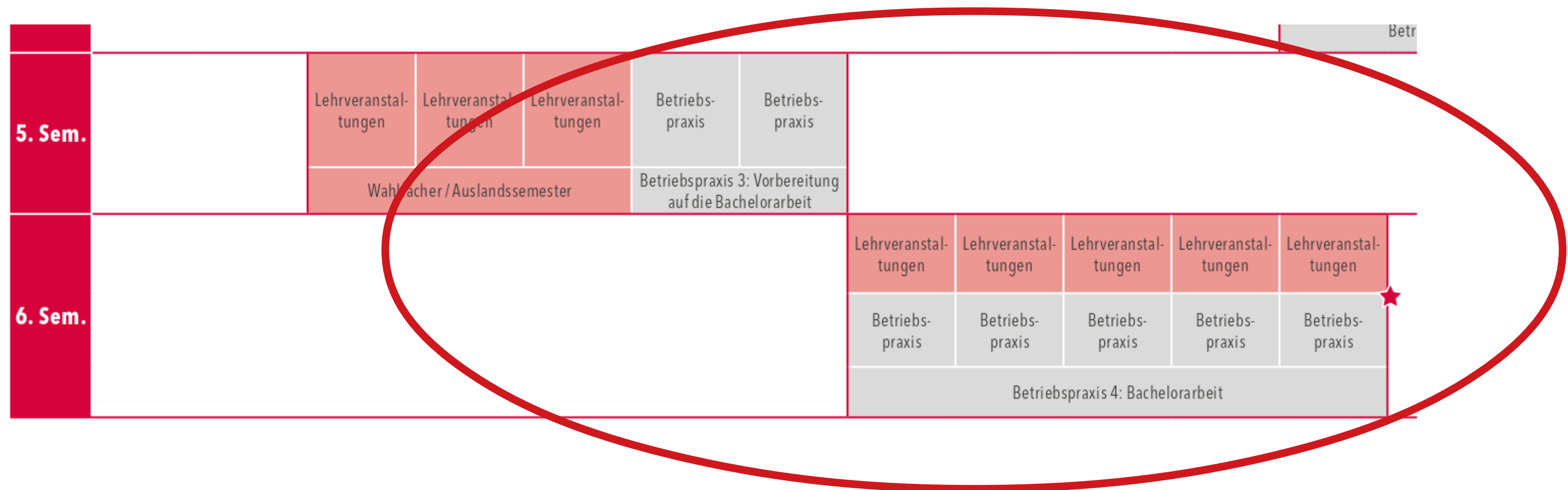
- ◆ Juli, August
- ◆ Wertvoll v.a. für Nicht-HTL-er/innen
- ◆ Tun, was später nicht mehr möglich ist
 - Lehrwerkstatt
 - Montage
 - „Ölverschmierte Gesichter“

	AUG	SEP	OKT	NOV	DEZ	JAN	FEB	MÄR	APR
1. Sem.		Warm-up (f)	Lehrveranstaltungen	Lehrveranstaltungen	Lehrveranstaltungen	Lehrveranstaltungen	Ferialpraxis (f)		
				Dualmarktplatz			Probetage	Partnerunternehmen steht fest	
2. Sem.								Lehrveranstaltungen	Lehrveranstaltungen
								1 verpflichtender Sch	
3. Sem.	Ferialpraxis (f)	Ferialpraxis (f)	Lehrveranstaltungen	Lehrveranstaltungen	Lehrveranstaltungen	Betriebspraxis	Betriebspraxis	Betriebspraxis	
	Beginn Duale Phase					Betriebspraxis 1			
									Lehrveranstaltungen

ELEKTROTECHNIK DUAL

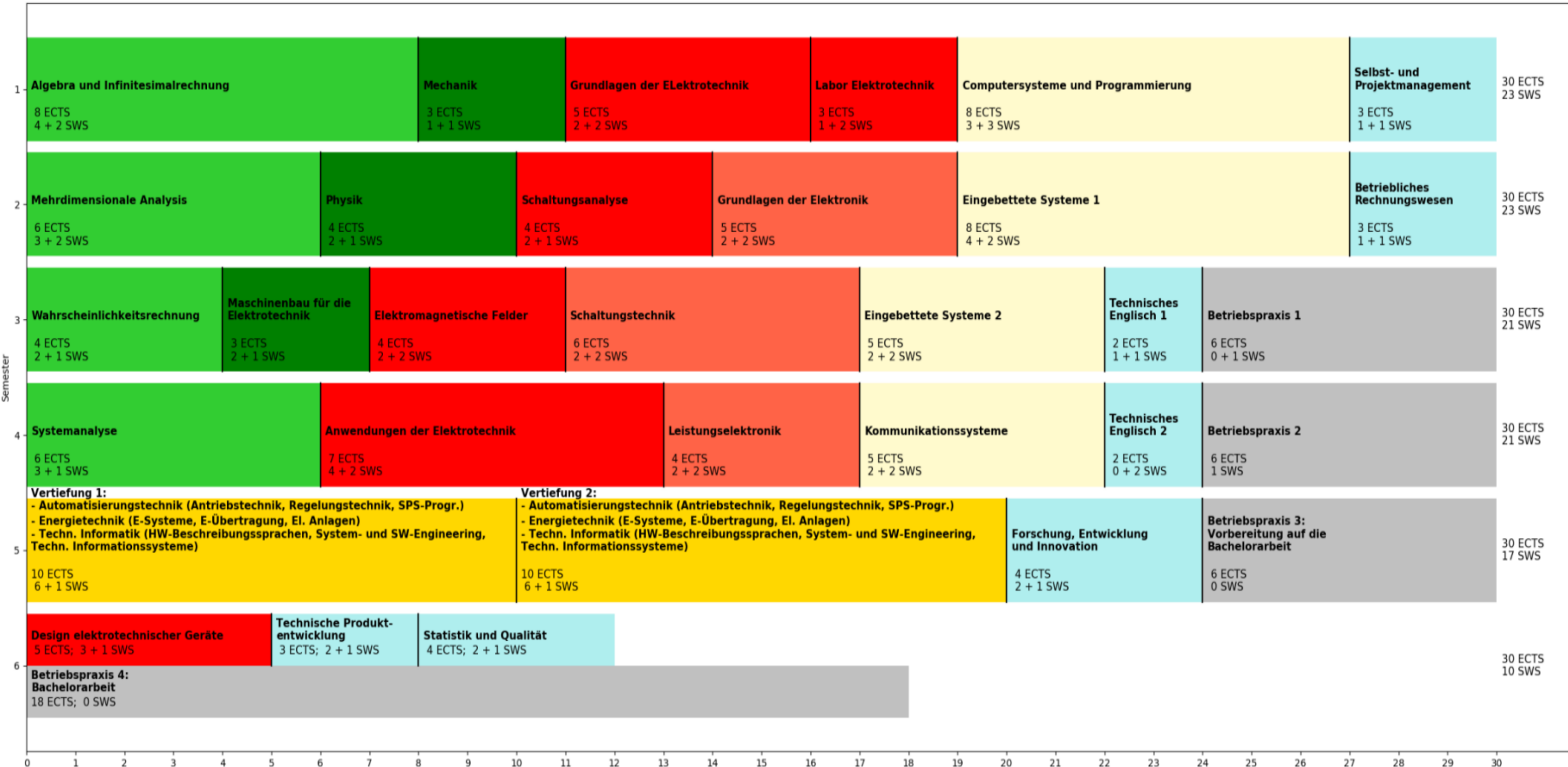
Details: 6. Semester

- ◆ Wechsel auf Tagesmodell
- ◆ Von Januar bis Juli im Partnerunternehmen



ELEKTROTECHNIK DUAL

Details: Curriculum



ELEKTROTECHNIK DUAL

Kontakt



Prof. (FH) Dr. Franz Geiger

Studiengangsleitung ELEKTROTECHNIK DUAL

FH VORARLBERG, University of Applied Sciences
Campus V, Hochschulstraße 1, 6850 Dornbirn. Austria

+43 5572 792 5801
franz.geiger@fhv.at
www.fhv.at



Patrizia Rupprechter, MA BA

**Studiengangsadministration
ELEKTROTECHNIK DUAL**

+43 5572 792 5803
patrizia.rupprechter@fhv.at



Bernadette Auer, BEd

**Studiengangsadministration
ELEKTROTECHNIK DUAL**

+43 5572 792 5800
bernadette.auer@fhv.at

ELEKTROTECHNIK DUAL

Kontakt



DUAL
STUDIERN
in Österreich

https://www.dualstudieren.at/hochschulen/



Dual Studieren **Hochschulen** Unternehmen Kontakt

Hochschulen



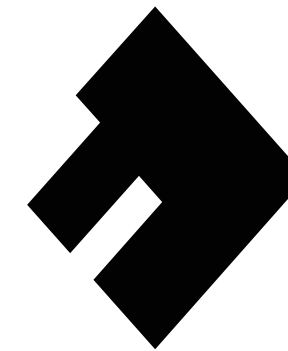
Duale Studiengänge in Österreich

Derzeit bieten 6 österreichische Fachhochschulen duale Studiengänge an:

Hochschulen mit Dualen Studiengängen



FH Vorarlberg
University of Applied Sciences



www.fhv.at