

# RACCOMANDAZIONI PER PROMUOVERE GLI SPAZI INFORMALI DI APPRENDIMENTO

Akdeniz University

Doç. Dr. Evrim Çetinkaya Yıldız



Dirigenti e Amministratori

## Favorire la conoscenza



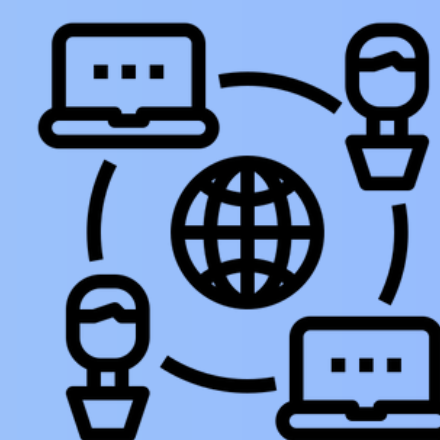
- Organizza sessioni di orientamento, workshop e utilizza materiale promozionale per presentare gli ILS e la loro inclusività. (Figure chiave: Facilitatori e operatori).
- Crea materiale promozionale come poster, brochure e segnaletica digitale per aumentare la consapevolezza. (Figure chiave: Facilitatori e operatori).
- Organizza sessioni di orientamento, workshop e utilizza materiale promozionale per presentare gli ILS e la loro inclusività. (Figure chiave: Facilitatori e operatori).
- Utilizza i social media, i notiziari universitari e altri canali di comunicazione per condividere storie di successo e aggiornamenti sulle iniziative relative agli ILS. (Figure chiave: Facilitatori e operatori).
- Collabora con le organizzazioni studentesche, gli ambassador del campus e altri stakeholder rilevanti per promuovere l'importanza degli ILS inclusivi e incoraggiarne l'utilizzo. (Figure chiave: Facilitatori e operatori).

## Intraprendere azioni



- Stabilisci task force, gruppi di lavoro o comunità di apprendimento dedicati all'implementazione di miglioramenti relativi agli ILS. (Figure chiave: Dirigenti e Amministratori).
- Finanzia progetti pilota in collaborazione con studenti e staff per testarne l'efficacia prima di una completa implementazione. (Figure chiave: Dirigenti e Amministratori).
- Alloca risorse e finanziamenti a sostegno di progetti e iniziative innovative finalizzati al potenziamento degli ILS inclusivi. (Figure chiave: Dirigenti e Amministratori).
- Riconosci e celebra le persone e i team che adottano iniziative proattive per migliorare e promuovere l'utilizzo degli ILS. (Figure chiave: Dirigenti e Amministratori).
- Incoraggia docenti e staff a integrare gli ILS nelle loro attività di insegnamento e ricerca, dando il buon esempio. (Figure chiave: Dirigenti e Amministratori).

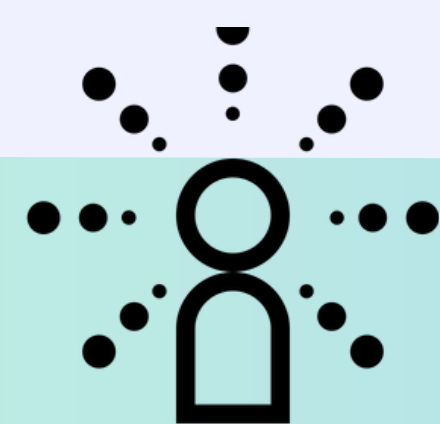
## Favorire la comunicazione e le relazioni



- Promuovi partnership con organizzazioni esterne, professionisti del settore ed ex studenti per ampliare la portata e l'impatto delle iniziative sugli ILS. (Figure chiave: Dirigenti e Amministratori).
- Stabilisci canali di comunicazione per un dialogo continuo tra studenti, docenti, amministratori e gestori delle strutture relative alle esigenze e alle priorità degli ILS. (Figure chiave: Dirigenti e Amministratori).
- Fornisci opportunità di sviluppo professionale per il personale e i docenti coinvolti nelle iniziative sugli ILS. (Figure chiave: Dirigenti e Amministratori).
- Crea piattaforme o forum online in cui le parti interessate possano condividere idee, feedback e best practice relative agli ILS inclusivi. (Figure chiave: Facilitatori e operatori).
- Organizza eventi di networking regolari o incontri in cui le parti interessate possano connettersi, collaborare e condividere idee sugli ILS inclusivi. (Figure chiave: Facilitatori e operatori).

Facilitatori e Operatori

## Favorire la conoscenza



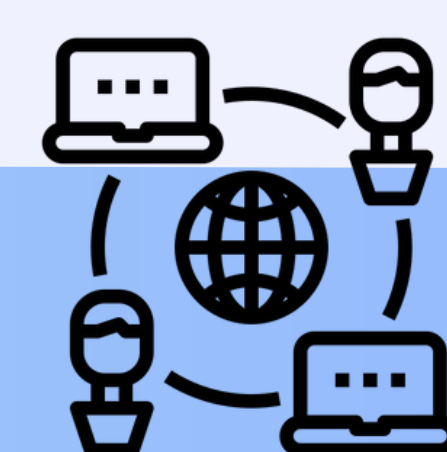
- Riconosci l'importanza degli ILS e promuovi la loro implementazione all'interno dell'università.
- Acquisisci familiarità con gli ILS disponibili per informare le decisioni e le attività didattiche.
- Integra il lavoro di gruppo nella pianificazione dei corsi per favorire l'interazione degli studenti e l'utilizzo degli ILS.
- Informa e motiva gli studenti a esplorare diversi ILS, in particolare nell'ambito dei progetti di gruppo.
- Tieni conto delle diverse esigenze degli studenti e indirizzali verso Spazi Informali di Apprendimento (ILS) idonei.
- Media tra studenti e amministrazione per trasformare gli spazi esistenti in ILS.
- Favorisci la creazione di comunità di apprendimento focalizzate sul miglioramento degli ILS in tutta l'università.
- Assicurati che gli sforzi di sensibilizzazione includano informazioni sull'accessibilità e l'inclusività degli ILS per studenti con esigenze diverse.

## Intraprendere azioni



- Implementa metodi di insegnamento diversificati per favorire il coinvolgimento degli studenti all'interno degli ILS.
- Collabora con i colleghi per integrare gli ILS nelle strategie didattiche.
- Organizza workshop o sessioni di formazione per familiarizzare gli studenti con gli ILS del campus.
- Promuovi l'assegnazione di risorse per migliorare e mantenere gli ILS.
- Partecipa attivamente a progetti di ricerca focalizzati sull'efficacia degli ILS.
- Favorisci comunità di apprendimento inclusive all'interno degli ILS.
- Collabora con le associazioni studentesche per promuovere l'inclusività all'interno degli ILS.

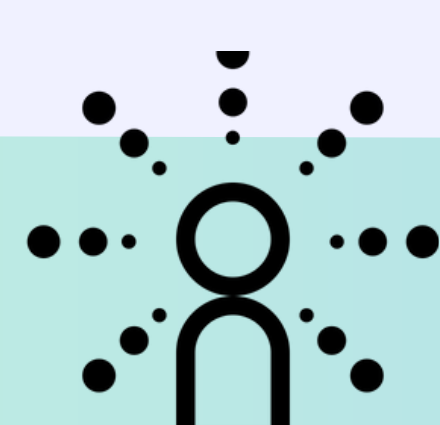
## Favorire la comunicazione e le relazioni



- Crea piattaforme online per la condivisione di esperienze e risorse relative agli ILS.
- Promuovi la collaborazione interdisciplinare nell'utilizzo degli ILS in ambiti disciplinari diversi.
- Organizza incontri regolari con gli studenti per affrontare le loro preoccupazioni e promuovere ambienti inclusivi.
- Collabora con partner del settore per esplorare collaborazioni volte a migliorare gli ILS.
- Partecipa a conferenze dedicate alla tecnologia educativa per rimanere aggiornato sulle best practice.

Docenti

## Favorire la conoscenza



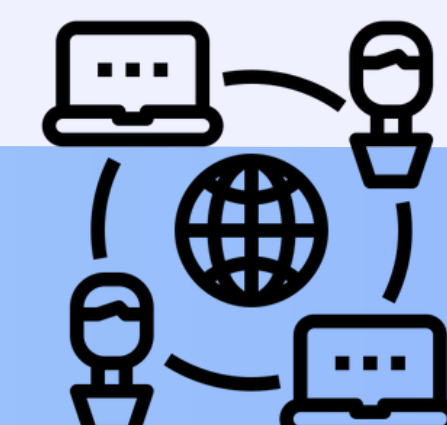
- Tieniti attivamente informato sugli ILS disponibili e utilizzali consapevolmente e in modo mirato per diverse attività di apprendimento e scambio informale.
- Sfrutta gli ILS per beneficiare delle opportunità di apprendimento tra pari.
- Collabora con gli utenti per stabilire regole di utilizzo inclusive e prevenire la monopolizzazione degli spazi.
- Fornisci feedback per migliorare l'accessibilità e la qualità degli ILS, affrontando problematiche come inclusione, estensione degli orari e miglioramento dei sistemi di prenotazione.
- Utilizza la piattaforma NIILS per esplorare gli ILS disponibili e suggerisci aggiunte, contribuendo a un elenco completo.

## Intraprendere azioni



- Forma gruppi di studio o team di progetto e utilizza gli ILS per sessioni di apprendimento collaborativo e brainstorming.
- Prendi l'iniziativa nell'organizzare workshop o eventi studenteschi all'interno degli ILS per condividere conoscenze e competenze con i colleghi.
- Offriti volontario per partecipare a gruppi di discussione o commissioni finalizzati a migliorare la progettazione e la funzionalità degli ILS nel campus.
- Crea comunità di apprendimento sugli ILS.
- Esplora opportunità di apprendimento esperienziale o stage che prevedano l'utilizzo degli ILS per attività di ricerca o progetti.
- Promuovi l'istituzione di zone tranquille designate all'interno degli ILS per accogliere diverse preferenze e necessità di apprendimento.

## Favorire la comunicazione e le relazioni



- Unisciti a comunità di apprendimento e organizzazioni che si occupano di ILS inclusivi.
- Utilizza i social media o forum online per condividere esperienze relative all'utilizzo di ILS inclusivi.
- Partecipa a eventi a livello di campus che discutono tematiche legate agli ILS inclusivi e alla tecnologia educativa.
- Partecipa a sondaggi per esprimere la tua opinione sugli ILS inclusivi.
- Collabora con i docenti per esplorare opportunità di ricerca legate agli ILS inclusivi.

Studenti



Co-funded by the European Union



Funded by the European Union. Views and opinions expressed are however those of the author(s) only and do not necessarily reflect those of the European Union or OeAD-GmbH. Neither the European Union nor the granting authority can be held responsible for them.