

Die Bildungspfade der WKÖ als Beispiel für die Verbindung informeller, non-formaler und formeller Bildung

Anerkennung und Validierung non-formalen und informellen Lernens an Hochschulen - Rahmenbedingungen, Erfahrungen & Herausforderungen
Online-Symposium an der Donau Universität Krems, 25.02.2021

Dr. Elisabeth Hassek-Eder
elisabeth.hassek-eder@wko.at

Bildungspfade der WKO

Ausgangssituation: Fachkräftemangel

- ist für 62% der Unternehmen stark bis sehr stark spürbar
- führt bei 61% der Betriebe zu Umsatzeinbußen
- frustriert Wachstums- und Innovationspotenziale bereits bei 40% der Betriebe
- ist vor allem Lehrlingsmangel, insbesondere in Handwerksberufen


(Quelle: WKO Fachkräft radar 2020, www.news.wko.at/fachkraefteradar)

- Die Vielfalt der Lehrberufe wird nicht ausgeschöpft.
- Lehre und darauf aufbauende Möglichkeiten der Berufsbildung sind weniger anerkannt als die akademische Bildung.

Bildungspfade der WKO

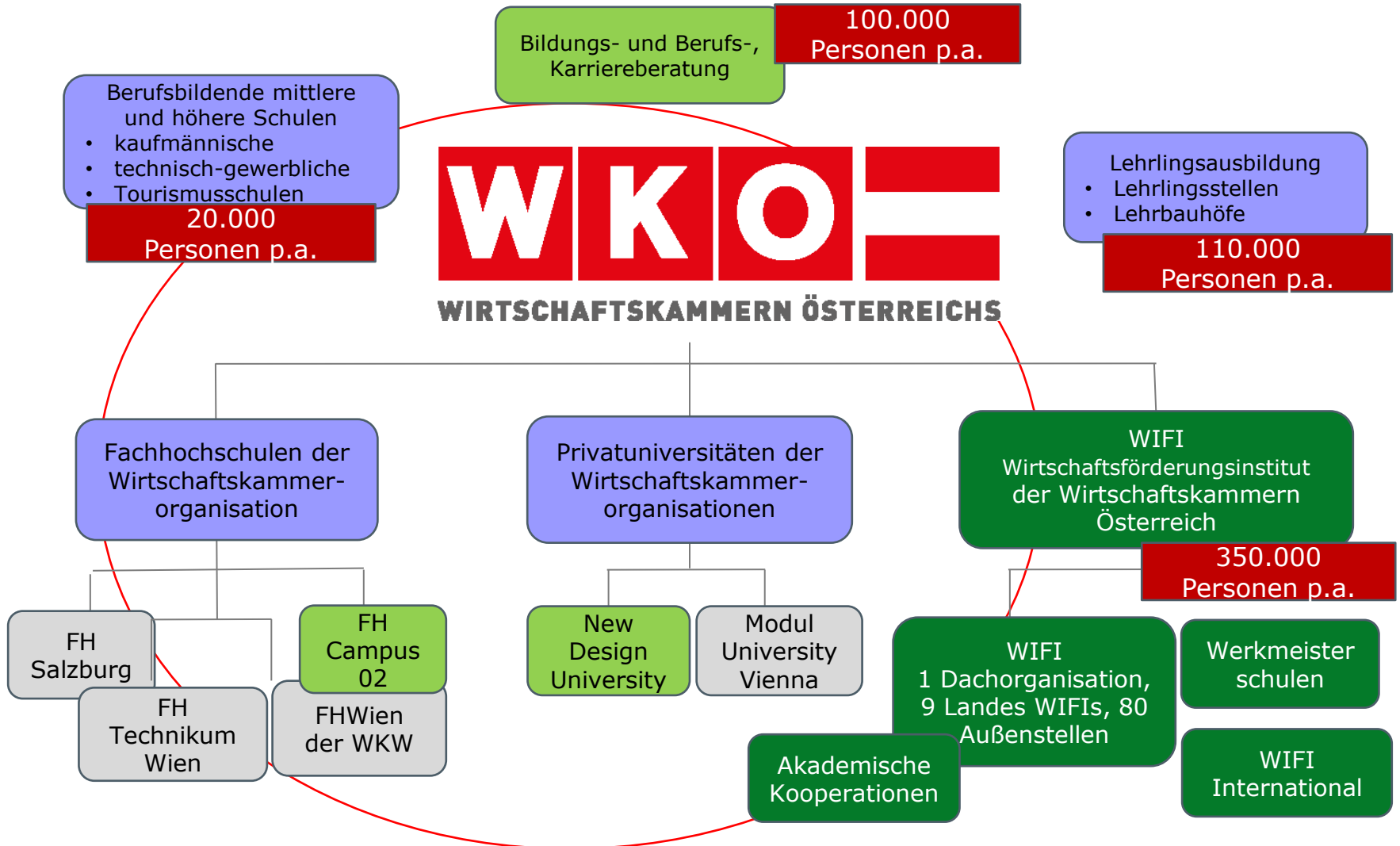
Kompetenz der WKO

- Kenntnis des Bedarfs und der Qualifikationserfordernisse der Wirtschaft
- Vorbildwirkung des dualen Ausbildungssystems der WKO
- Größter nicht-staatlicher Anbieter von Berufsbildung in Österreich
 - Vielfältige Bildungseinrichtungen:
BMS, Werkmeisterschulen, WIFIs, Fachhochschulen, Privatuniversitäten
 - rund 600.000 Bildungskontakte p.a.

 Gemeinsame Abstimmung und Kommunikation des WKO-weiten Aus- und Weiterbildungsangebots

 Entwicklung und Darstellung von Bildungspfaden

Bildungspfade der WKO - Bildungseinrichtungen

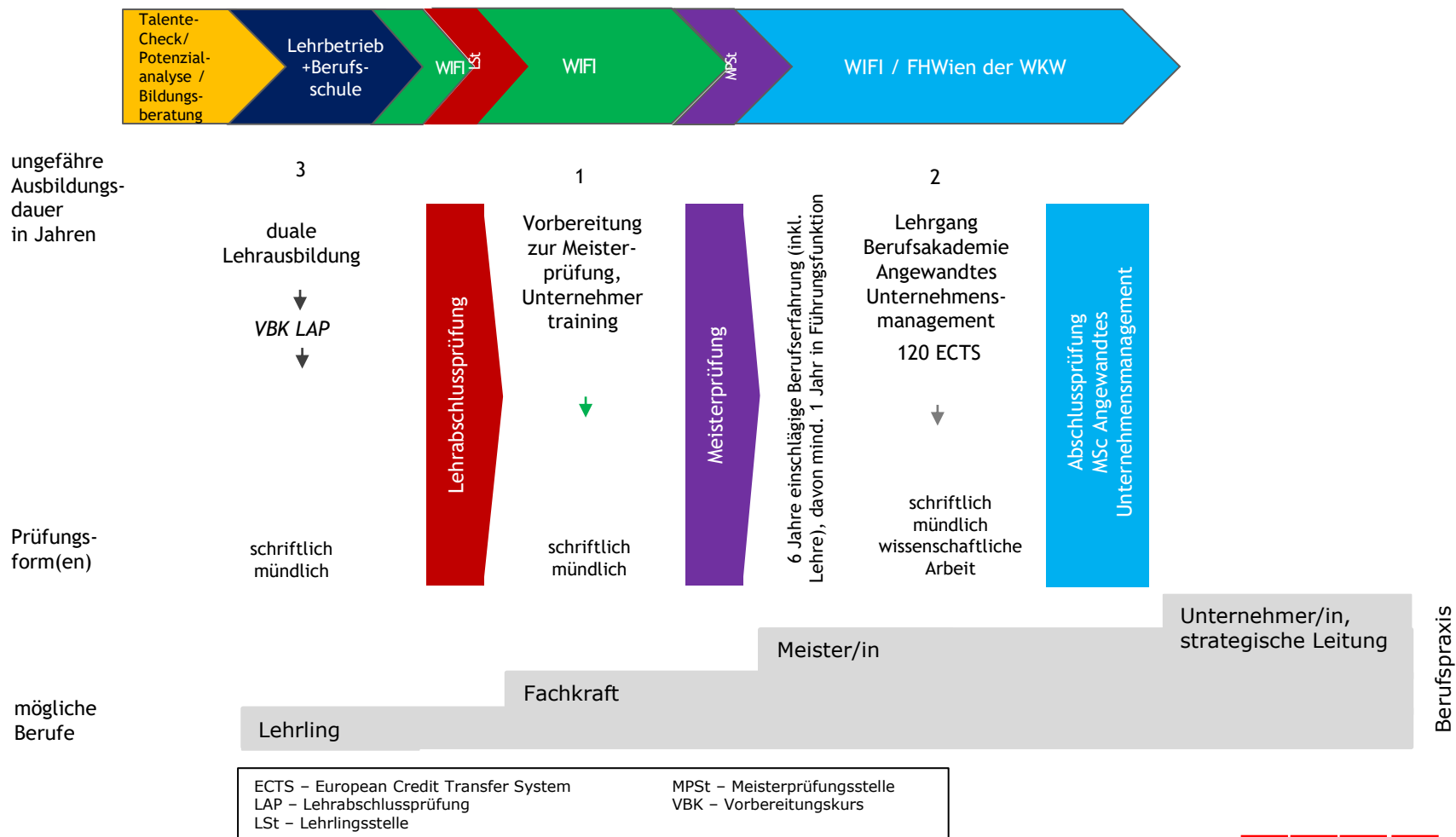


Bildungspfade der WKÖ

- sind bedarfsorientiert
- sind Angebote für eine durchlässige, unkomplizierte Bildungs- und Berufskarriere
- werden von den Bildungsanbietern im Wirkungsbereich der WKÖ übergreifend gestaltet und weiterentwickelt
- bieten strategisch abgestimmte nahtlose Übergänge: bereits erworbene Kompetenzen werden für die nächste Bildungsstufe angerechnet
- können berufsbegleitend absolviert werden
- beginnen als Empfehlung mit einem Talente Check / einer Potenzialanalyse / Bildungsberatung
- beinhalten i.d.R. (neben anderen Möglichkeiten des Einstiegs, wo das sinnvoll ist) eine duale Lehrausbildung
- bestehen aus mehreren Abschnitten
- schließen in vielen (aber bewusst nicht in allen) Fällen mit einem akademischen Angebot ab
- werden laufend um weitere Angebote ergänzt.

Bildungspfade der WKO

Systematik eines Bildungspfad - Beispiel Unternehmertum



Bildungspfade der WKO

Website



Bildung der Wirtschaft

BILDUNGSPFADE

Über Bildung der Wirtschaft ▾

WKO-Bildungspfade ▾

FAQ

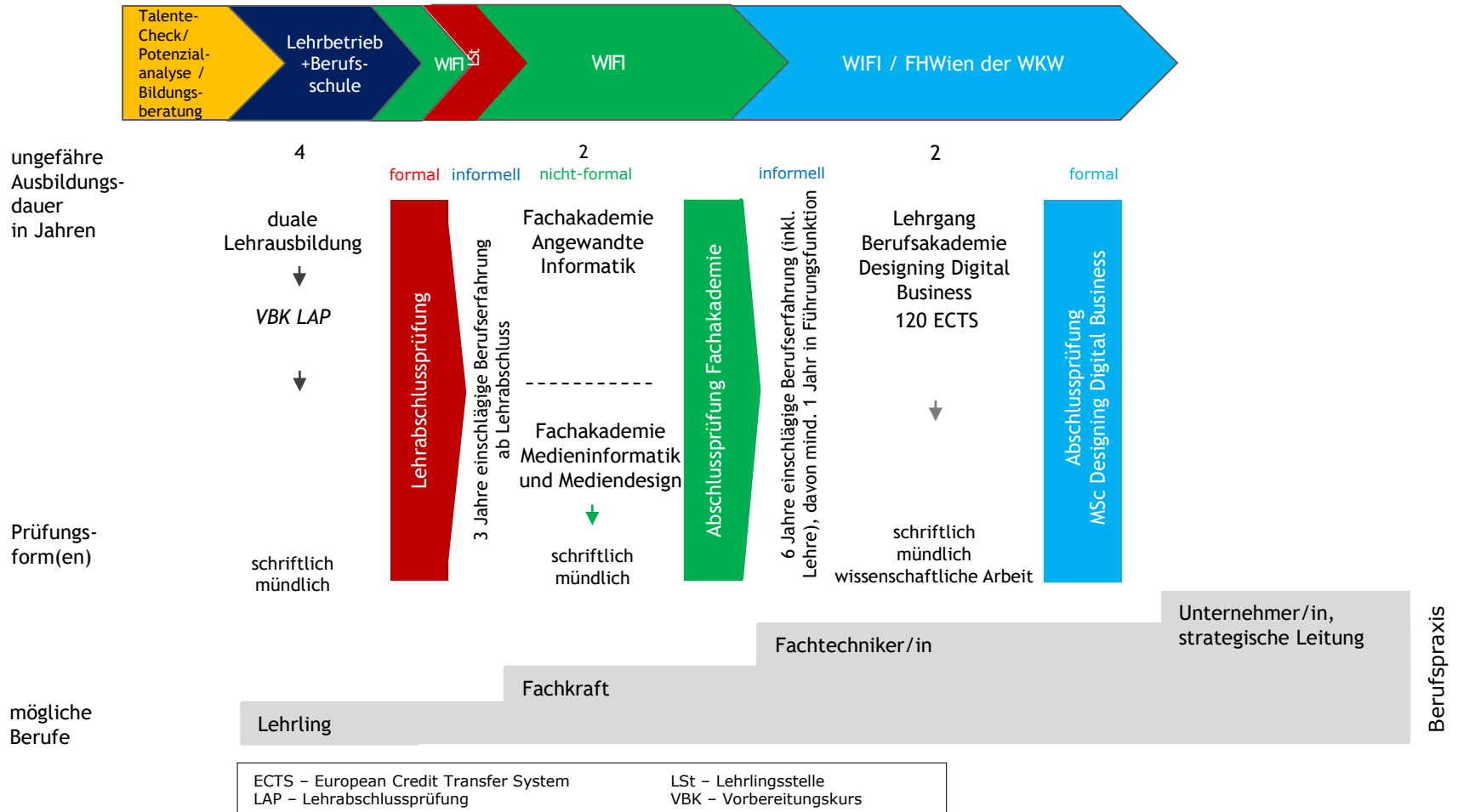


BILDUNG DER WIRTSCHAFT

www.bildungderwirtschaft.at

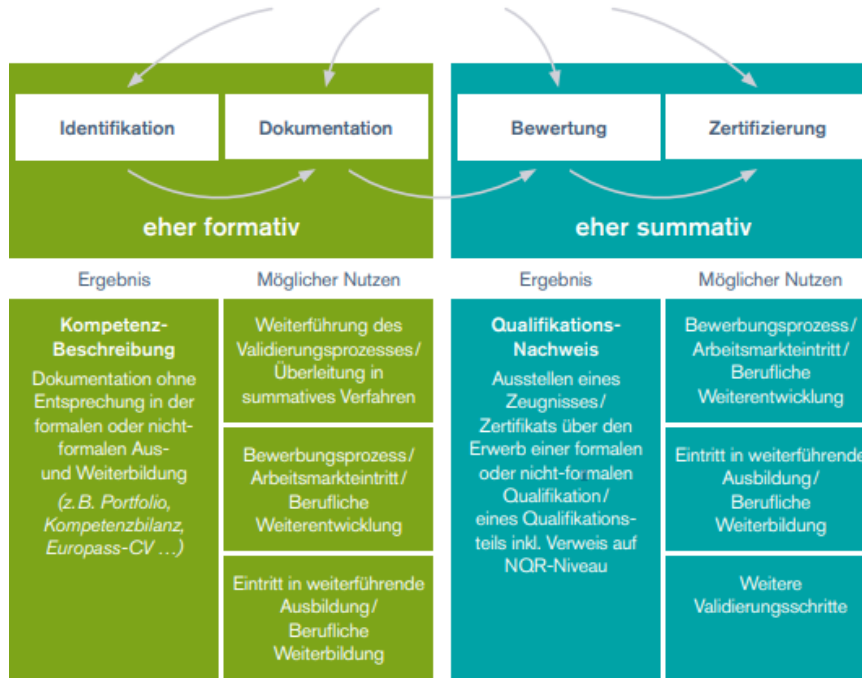
Bildungspfade der WKO

Formales - Nicht-formales - Informelles Lernen



Bildungspfade der WKÖ

Validierung im Kontext der beruflichen Bildung - Beispiele




PROJEKT "DU KANNST WAS"

Das Projekt begleitet Personen ohne beruflichen Abschluss, allerdings mit mehrjähriger Berufserfahrung und wertvollen Kompetenzen auf Ihrem Weg zum Lehrabschluss und somit zur qualifizierten Fachkraft.




FAV
Firmenausbildungsverband
Oberösterreich


WIFI ZERTIFIZIERUNGSSTELLE

 WIKO
 **WIFI-ZERTIFIKATE** ^
SCHIEDSSTELLE

Personenzertifizierungen

-  **Dienstleistung** >
-  **Managementsysteme** >
-  **Qualitätswesen** >
-  **Produktion & Fertigung** >

Inspektionsstelle

Schweißverfahrensprüfungen

(Quelle: Strategie zur Validierung nicht formalen und informellen Lernens in Österreich, S. 17 - [Strategie zur Validierung nicht-formalen und informellen Lernens in Österreich \(qualifikationsregister.at\)](#))



Berufsinfo und Bildungsberatung in Österreich

WKÖ und WIFI Bildungs- und Berufsberatung



Home Zertifizierungsverfahren Antrag Fachgespräch FAQs Downloads und Links Kontakt



Wir begleiten Sie auf dem Weg zum Ingenieur/zur Ingenieurin!



Über die Bildungspfade der WKO hinaus: Transparenzinstrument NQR

VIII	Doktorat und PhD Gesundheitspsychologie, Klinische Psychologie
VII	Master
VI	Bachelor Ingenieur/in Meisterqualifikation WIFI Diplom-Küchenmeister/in
V	Berufsbildende Höhere Schulen (BHS) E2a Grundausbildung für den Exekutivdienst, Stabsunteroffizier/in zertifizierte/r Erwachsenenbildner/in (wba) EBC*L Certified Manager Duale Akademie (DA) Professional - Mechatronik-Automatisierungstechnik
IV	3- und 4-jährige Berufsbildende Mittlere Schulen (BMS), Landwirtschaftliche Fachschulen Lehrberufe Militärberufsunteroffizier/in EBC*L Betriebswirtschaft Lehrgang Alpinpädagogik
III	Familiengruppenleiter/in des österreichischen Alpenvereins Jugendgruppenleiter/in des österreichischen Alpenvereins
II	
I	

mit Stand Februar 2021 zum NQR zugeordnete Qualifikationen: **per Gesetz**, formal, nicht-formal
Quelle: www.qualifikationsregister.at

Bildungspfade der WKO



Danke für Ihre Aufmerksamkeit!