

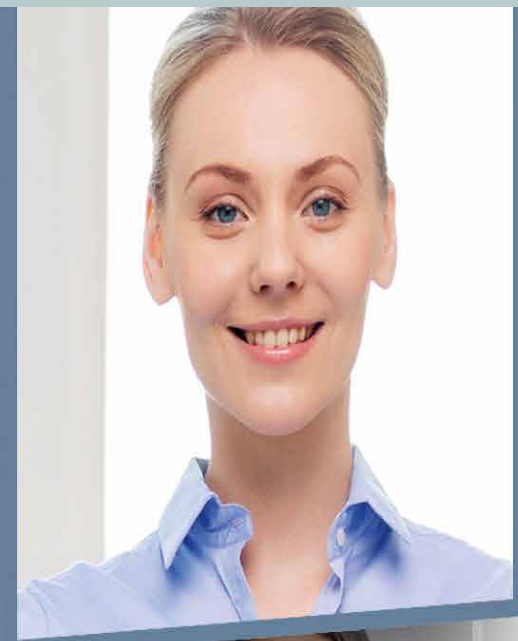


MBA / Zertifikat

Professional MBA / Advanced Human Resource Management

Master of Business Administration – 4 Semester, berufsbegleitend
Zertifikat Advanced HRM– 2 Semester, berufsbegleitend

www.donau-uni.ac.at/hrm-mba



MBA / Zertifikat

Professional MBA / Advanced Human Resource Management

An Führungskräfte und Verantwortliche im HR-Bereich werden besonders hohe Anforderungen gestellt. Neben guten Kommunikations- und Kooperationsfähigkeiten, einer Businessorientierung und vernetzten Denkweise, hoher Reflexions- und Selbstorganisationsfähigkeiten, müssen sie sich durch eine erstklassige Fachausbildung auszeichnen.

Dieser Lehrgang bietet das entsprechende Lernumfeld, sich neue Kompetenzen anzueignen, um für die aktuellen und zukünftigen Herausforderungen im Human Resource Management gerüstet zu sein. Dabei finden unterschiedliche Wachstumsdynamiken und Veränderungsprozesse in Unternehmen, der Einsatz von neuen Technologien und die Auswirkungen einer immer stärkeren Globalisierung und Vernetzung Berücksichtigung.

Programmstruktur Professional MBA

General Management Module	
Vertiefungsmodule	Advanced Human Resource Management
Master Thesis	Master of Business Administration

Inhalt – Vertiefung/Advanced HRM

Strategisches Human Resource Management

- > Personalstrategie und Unternehmenserfolg
- > Entwicklung einer Personalstrategie
- > Strategische Ausrichtung personalwirtschaftlicher Handlungsfelder

Trends und neue Medien im HRM

- > Dimensionen eines globalen HRM
- > HRM mit neuen Medien
- > Diagnostik im HRM

Verhalten in Organisationen

- > Arbeitszufriedenheit und Arbeitsverhalten
- > Kooperation und Macht
- > Werte und Wertehaltungen
- > Diversity

Leadership & HR Practice

- > Leadership Lab
- > Feedbacksysteme / Mitarbeiterbefragung
- > Innovative Arbeitswelten
- > Teambuilding

Organisationsdesign und digitale Transformation *

- > Organisationsanalyse und Designkriterien
- > Agilität und Kollaboration
- > Digitaler Wandel in Organisationen

HR Reporting & Analytics *

- > Personalkennzahlenanalyse
- > HR-Reporting im Kontext des Geschäftsberichts
- > People Analytics

Fundamentals of Management **

- > Grundlagen der Unternehmensführung
- > Bilanz und Unternehmenserfolg
- > Kosten- und Leistungsrechnung

Zielgruppe

ExpertInnen und Führungskräfte aus allen Unternehmensbereichen mit einem erkennbaren HR-Bezug, die sich fundiert auf den nächsten Karriereschritt vorbereiten möchten bzw. ein professionelles Human Resource Management in der Organisation vorantreiben wollen.

Zulassungsvoraussetzungen

Abgeschlossenes Hochschul- oder Fachhochschulstudium bzw. gleichzeitige Berufserfahrung, zusätzliche Berufserfahrung von mindestens 2 Jahren.

Sprache

Deutsch

Abschluss

Master of Business Administration

Dauer: 4 Semester berufsbegleitend oder 3 Semester Vollzeit
ECTS-Punkte: 90 ECTS

Advanced Human Resource Management

Dauer: 2 Semester berufsbegleitend
ECTS-Punkte: 31,5 ECTS

* beinhaltet einen größeren e-learning Anteil, der auf den Präsenzunterricht vorbereitet
** e-learning Variante

Die genauen Bezeichnungen aller Module sind dem Curriculum zu entnehmen.

Information und Anmeldung

Frau Lisa Kamleitner, BSc

Donau-Universität Krems

Department für Wirtschafts- und Managementwissenschaften

Dr.-Karl-Dorrek-Straße 30, 3500 Krems, Austria

Tel.: +43 (0)2732 893-2136

pfo@donau-uni.ac.at

www.donau-uni.ac.at/hrm-mba

Herausgeber: Donau-Universität Krems

Für den Inhalt verantwortlich: Department für Wirtschafts- und Managementwissenschaften

Fotos: fotolia, Hertha Humaus; Druck: 03/2019; Änderungen vorbehalten



Die Donau-Universität Krems ist spezialisiert auf berufsbegleitende Weiterbildung und bietet exklusive Master-Studiengänge und Kurzprogramme in den Bereichen • Medizin, Gesundheit und Soziales • Wirtschaft und Unternehmensführung • Recht, Verwaltung und Internationales • Bildung, Medien und Kommunikation sowie • Kunst, Kultur und Bau. Mit rund 9.000 Studierenden und 20.000 AbsolventInnen aus 93 Ländern ist sie einer der führenden Anbieter von Weiterbildungsstudien in Europa. Die Donau-Universität Krems verbindet 20 Jahre Erfahrung in postgradualer Bildung mit permanenter Innovation in Forschung und Lehre und führt das Qualitätssiegel der AQ-Austria. Krems liegt in der einzigartigen Natur- und Kulturlandschaft Wachau, 80 km von Wien entfernt.

Donau-Universität Krems. Die Universität für Weiterbildung.