





LIVING DANUBE LIMES

# THE ROMAN DANUBE LIMES. A GUIDE

**PART X  
MOLDOVA - MOLDOVA**



© 2022 Living Danube Limes

Valorising cultural heritage and fostering sustainable tourism by LIVING the common heritage on the DANUBE LIMES as basis for a Cultural Route

Interreg Danube Transnational Programme  
[www.interreg-danube.eu/living-danube-limes](http://www.interreg-danube.eu/living-danube-limes)

The work including its parts is protected by copyright. The contributors of the respective partner countries are responsible for the content and source information, as well as the correctness of the data provided.

Any use without consent is prohibited. Distributed by University for Continuing Education Krems (Dr.-Karl-Dorrek-Strasse 30, 3500 Krems, Austria | [zkgs@donau-uni.ac.at](mailto:zkgs@donau-uni.ac.at)) respectively the project partners.

*Cover map: Mislav Fileš (Institute of Archaeology of Republic of Croatia)*

*Graphics & Design: Michaela Kukula (University for Continuing Education Krems)*



# Interreg



EUROPEAN UNION

## Danube Transnational Programme Living Danube Limes

Universität für  
Weiterbildung  
Krems



"Ion Mincu"  
University of Architecture  
and Urban Planning



Output T1.1 - part 2  
Project ID DTP3-359-2.2



LIVING DANUBE LIMES

**THE ROMAN  
DANUBE LIMES.  
A GUIDE**

**PART X  
MOLDOVA - MOLDOVA**

## COLABORATORI

Vasile Iucal

- Director of Museum of History and Ethnography from Ungheni

Iurii Cujba

- Assistant of Museum of History and Ethnography from Ungheni

Victoria Darie

- Project Coordinator

## CONTRIBUTORS

Vasile Iucal

- Director of Museum of History and Ethnography  
from Ungheni

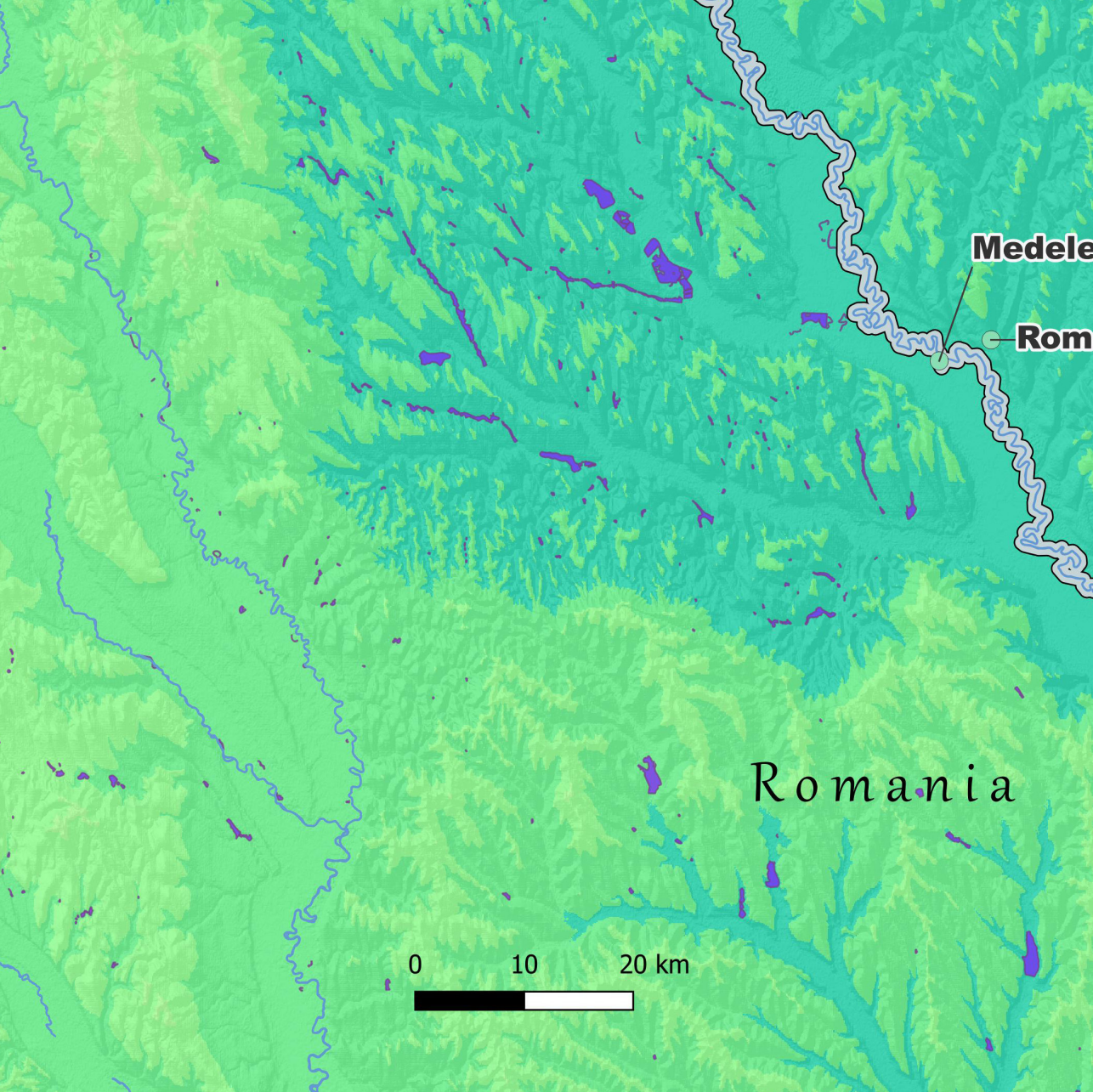
Iurii Cujba

- Assistant of Museum of History and Ethnography  
from Ungheni

Victoria Darie

- Project Coordinator





# MOLDOVA



**Necropolis from Brăviceni**

**ni cemetery**

**an necropolis from Petrești**

Moldova

**Roman Settlement and necropolis from Budești**

**Roman settlement from Cărbuna**

**MOLDOVA**

## CUPRINS

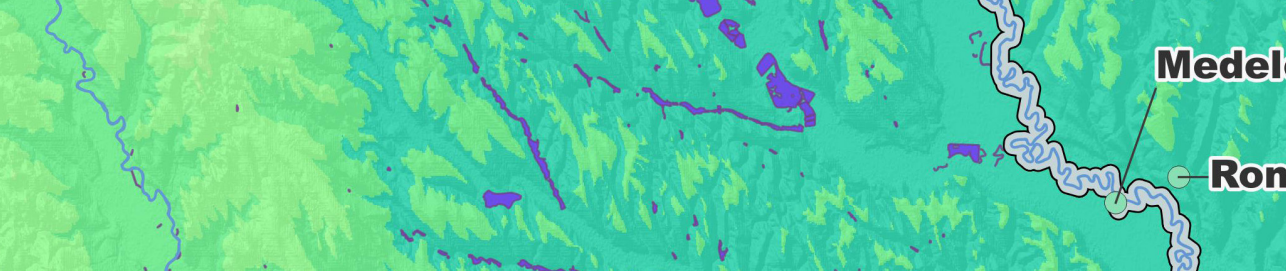
---

Cimitirul de la Medeleni . . . . .	8
Necropola romana de la Petrești . . . . .	10
Necropola de la Brăviceni . . . . .	12
Așezarea și necropola romana de la Budești . . . . .	16
Așezarea romană de la Cărbuna . . . . .	20

## CONTENTS

---

Medeleni cemetery . . . . .	9
Roman necropolis from Petrești . . . . .	11
Necropolis from Braviceni. . . . .	13
Roman Settlement and necropolis from Budești . . . . .	17
Roman settlement from Cărbuna . . . . .	21



## CIMITIRUL DE LA MEDELENI

Ungheni, Medeleni

© 47.290109583950155, 27.683113159811114

 Cimitir

 50 î.e.n.

 Suprafața sitului: 864 ha

Statutul UNESCO: Fără statut UNESCO

Legislația privind protecția: prin instrumente de planificare

Acoperit cu structuri construite

Neacoperit

Vizibilitatea sitului și stadiul de conservare

rămășițe arheologice subterane, descoperite și vizibile (excavate, conservate)

Stadiul cercetării

parțial excavat, planuri de excavare disponibile, imagini aeriene(și interpretări) disponibile, lucrări științifice și monografii disponibile

Cercetarea istorică

 Săpături de salvare (2015) | Vlad Vornic, Valeriu Bubulici, Sergiu Popovici: morminte, ceramică

► Article

### CONSIDERAȚII PRIVIND EXPLOATAREA TURISTICĂ

Accesul către sit: închis publicului

Sit conectat la rețeaua rutieră modernă și la transportul public: rețea de drumuri

Vas roman

 250 e.n.

Aparține complexului:  
Cimitirul de la Medeleni

© 47.290109583950155, 27.683113159811114



# eni cemetery

## man necropolis from Petrești

### MEDELENI CEMETERY

Ungheni, Medeleni

📍 47.290109583950155, 27.683113159811114

🏛️ cemetery

🕒 50 BCE

📏 Area: 864 ha

UNESCO Status: no UNESCO status

Legal protection: by planning tools

#### Coverage with Building Structures

not covered

#### Site Visibility & Conservation

underground remains uncovered and visible (excavated, conserved)

#### State of Research

partially excavated, excavation plans available, aerial images (and interpretations) available, scientific papers and monographs available

#### Research History

🔍 rescue excavation (2015) | Vlad Vornic, Valeriu Bubulici, Sergiu Popovici: tombs, pottery  
▶ Article

#### CONSIDERATIONS FOR TOURISTIC EXPLOITATION

*Access to Site:* closed to the public

*Connection to modern Road Network and Public Transport:* road network

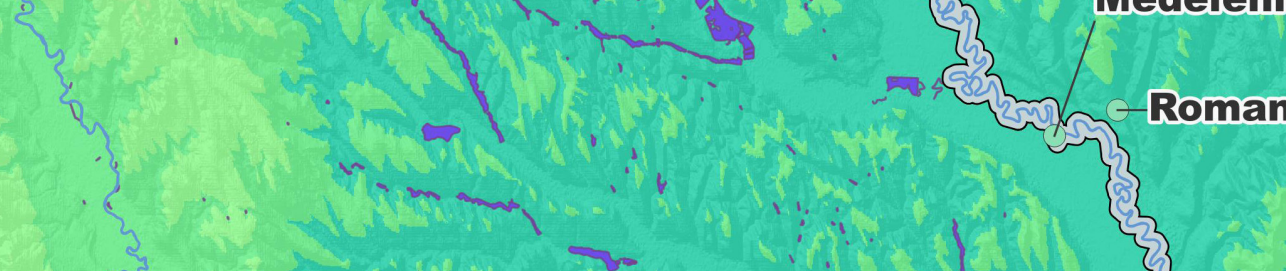
Roman jug

🕒 250 CE

Belonging to Complex:  
Cemetery from Medeleni

📍 47.290109583950155, 27.683113159811114

MD



## NECROPOLA ROMANA DE LA PETREȘTI

Ungheni, Petrești

📍 47.30718144966833, 27.745113252325122

🏛️ Necropolă

🕒 250 e.n.

\*📏 Suprafața sitului: 333 ha

Statutul UNESCO: Fără statut UNESCO

Legislația privind protecția: prin instrumente de planificare

Acoperit cu structuri construite

Neacoperit

Vizibilitatea sitului și stadiul de conservare

rămășițe arheologice subterane, descoperite și vizibile (excavate, conservate)

Stadiul cercetării

parțial excavat, cercetări geofizice efectuate, lucrări științifice și monografii disponibile

Cercetarea istorică

📄 Săpături arheologice (1986-1988) | Evghenii Iarovoi, Serghei Kurceatov, Andrei Cirkov: morminte

▶ Articles, monography

### CONSIDERAȚII PRIVIND EXPLOATAREA TURISTICĂ

Accesul către sit: închis publicului

Sit conectat la rețeaua rutieră modernă și la transportul public: rețea de drumuri

Vizualizare on – site, prezentare și conservare: structuri de protecție pentru rămășițele arheologice

Artefacte

🕒 250 e.n.

Apartține complexului:  
Necropola de la Petrești

📍 47.30718144966833, 27.745113252325122

## necropolis from Petrești


## Moldova

## ROMAN NECROPOLIS FROM PETREȘTI

Ungheni, Petrești

© 47.30718144966833, 27.745113252325122

 Necropolis

 250 CE

 Area: 333 ha

UNESCO Status: no UNESCO status

Legal protection: by planning tools

## Coverage with Building Structures

not covered

## Site Visibility &amp; Conservation

underground remains uncovered and visible (excavated, conserved)

## State of Research

partially excavated, geophysical surveys conducted, scientific papers and monographs available

## Research History

 archaeological excavations (1986-1988) | Evghenii Iarovoi, Serghei Kurceatov, Andrei Cirkov: tombs

► Articles, monography

MD


## CONSIDERATIONS FOR TOURISTIC EXPLOITATION

*Access to Site:* closed to the public

*Connection to modern Road Network and Public Transport:* road network

*On-site Visualisation, Presentation & Conservation:* protections structures for architectural remains

## Artifact

 250 CE

Belonging to Complex:

Necropolis from Petrești


© 47.30718144966833, 27.745113252325122

## NECROPOLA DE LA BRĂVICENI

Orhei, Brăviceni

© 47.438028771036876, 28.66159284923784

 Necropolă

 250 e.n.

 Suprafața sitului: 4588 ha

Statutul UNESCO: Fără statut UNESCO

Legislația privind protecția: conform legii naționale privind protecția monumentelor

Acoperit cu structuri construite

Neacoperit

Vizibilitatea sitului și stadiul de conservare

rămășițe arheologice subterane neobservabile

Stadiul cercetării

parțial excavat, lucrări științifice și monografii disponibile

Cercetarea istorică

 Săpături de salvare (1977-1981) | Vasile Grosu: morminte, ceramică

► Articles, Monography

### CONSIDERAȚII PRIVIND EXPLOATAREA TURISTICĂ

Accesul către sit: închis publicului

Sit conectat la rețeaua rutieră modernă și la transportul public: rețea de drumuri

# Necropolis from Brăviceni



eleni cemetery

## NECROPOLIS FROM BRAVICENI

Orhei, Braviceni

📍 47.438028771036876, 28.66159284923784

🏛️ Necropolis

🕒 250 CE

\*📏 Area: 4588 ha

UNESCO Status: no UNESCO status

Legal protection: national Monument Protection Law

### Coverage with Building Structures

not covered

### Site Visibility & Conservation

underground remains not visible

### State of Research

partially excavated, scientific papers and monographs available

### Research History

🔍 rescue excavations (1977-1981) | Vasile Grosu: tombs, pottery

▶ Articles, Monography

MD

### CONSIDERATIONS FOR TOURISTIC EXPLOITATION

*Access to Site:*

closed to the public

*Connection to modern Road Network and Public Transport:*

road network



Mărgele de sticlă

⌚ 250 e.n.

Apaține complexului:  
Cimitirul de la Brăviceni

© 47.438028771036876, 28.66159284923784

Ceramică

⌚ 250 e.n.

Apaține complexului:  
Cimitirul de la Brăviceni

© 47.438028771036876, 28.66159284923784

Fibule

⌚ 250 e.n.

Apaține complexului:  
Cimitirul de la Brăviceni

© 47.438028771036876, 28.66159284923784

### Glass beads

⌚ 250 CE

Belonging to Complex:

Cemetery from Braviceni

© 47.438028771036876, 28.66159284923784

### Pottery

⌚ 250 CE

Belonging to Complex:

Cemetery from Braviceni

© 47.438028771036876, 28.66159284923784

### Fibulae

⌚ 250 CE

Belonging to Complex:

Cemetery from Braviceni

© 47.438028771036876, 28.66159284923784




## AȘEZAREA ȘI NECROPOLA ROMANA DE LA BUDEȘTI

Chișinău, Budești

© 47.072396864237945, 28.971725963969632

 Așezarea

 250 e.n.

 Suprafața sitului: 1312 ha

Statutul UNESCO: Fără statut UNESCO

Legislația privind protecția: prin instrumente de planificare

Acoperit cu structuri construite

Neacoperit


Vizibilitatea sitului și stadiul de conservare

rămășițe arheologice subterane, descoperite și vizibile (excavate, conservate)

Stadiul cercetării

parțial excavat, lucrări științifice și monografii disponibile

Cercetarea istorică

 Săpături arheologice (1954-1973) | Emanuil Rikman, Gheorghe Cebotarenco, Tatiana Șcerbakova: morminte, amfore, căni, terine

▶ articles, archaeological monographs

### CONSIDERAȚII PRIVIND EXPLOATAREA TURISTICĂ

Accesul către sit: închis publicului

Sit conectat la rețeaua rutieră modernă și la transportul public: rețea de drumuri

Vizualizare on – site, prezentare și conservare: prezentare în aer liber

# Roman Settlement and necropolis from Budești

## ROMAN SETTLEMENT AND NECROPOLIS FROM BUDEȘTI

Chișinău, Budești

© 47.072396864237945, 28.971725963969632

 settlement

 250 CE

 Area: 1312 ha

UNESCO Status: no UNESCO status

Legal protection: by planning tools

### Coverage with Building Structures

not covered

### Site Visibility & Conservation

underground remains uncovered and visible (excavated, conserved)

### State of Research

partially excavated, scientific papers and monographs available

### Research History

 archeological excavations (1954-1973) | Emanuil Rikman, Gheorghe Cebotarenco, Tatiana Șcerbakova: graves, amphorae, mugs, tureens

▶ articles, archaeological monographs

MD

### CONSIDERATIONS FOR TOURISTIC EXPLOITATION

*Access to Site:* closed to the public

*Connection to modern Road Network and Public Transport:* road network

*On-site Visualisation, Presentation & Conservation:* open air presentation

### Vase romane

⌚ 250 e.n.

Apaține complexului:

Așezarea și necropola romana de la Budești  
© 47.072396864237945, 28.971725963969632

### Ceramica romana

⌚ 250 e.n.

Apaține complexului:

Așezarea și necropola romana de la Budești  
© 47.072396864237945, 28.971725963969632

### Artefact roman

⌚ 250 e.n.

Apaține complexului:

Așezarea și necropola romana de la Budești  
© 47.072396864237945, 28.971725963969632



### Roman pottery

⌚ 250 CE

Belonging to Complex:

Roman Settlement and necropolis from Budești

© 47.072396864237945, 28.971725963969632

### Roman ceramic

⌚ 250 CE

Belonging to Complex:

Settlement and necropolis from Budești

© 47.072396864237945, 28.971725963969632

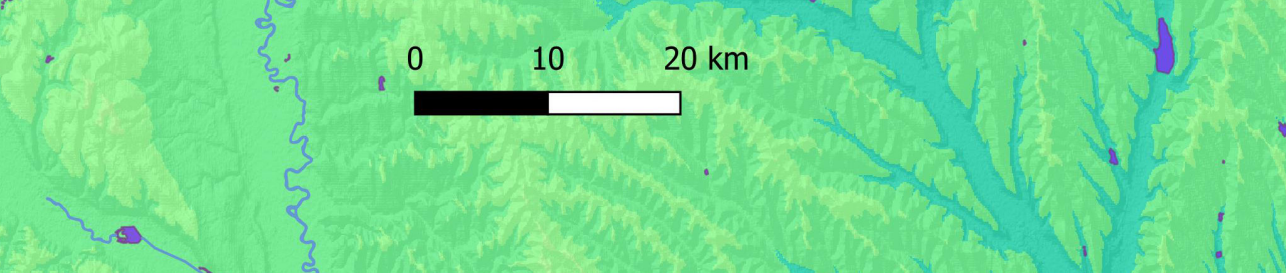
### Roman artifact

⌚ 250 CE

Belonging to Complex:

Roman Settlement and necropolis from Budești

© 47.072396864237945, 28.971725963969632




## AȘEZAREA ROMANĂ DE LA CĂRBUNA

Ialoveni, Cărbuna

© 46.71254086599349, 28.94892351458576

 Așezare

 225 e.n.

Statutul UNESCO: Fără statut UNESCO

Legislația privind protecția: prin instrumente de planificare

Acoperit cu structuri construite

Neacoperit

Vizibilitatea sitului și stadiul de conservare

rămășițe arheologice subterane, descoperite și vizibile (excavate, conservate)

Stadiul cercetării

structuri identificate prin prospectiuni non-invasive, imagini aeriene(și interpretări) disponibile, lucrări științifice și monografii disponibile

Cercetarea istorică

 Săpături (2020) | Vlad Vornic, Larisa Ciobanu, Dumitru Avram: vase de ceramică

► Article

### CONSIDERAȚII PRIVIND EXPLOATAREA TURISTICĂ

Accesul către sit: închis publicului

Sit conectat la rețeaua rutieră modernă și la transportul public: rețea de drumuri

Vizualizare on – site, prezentare și conservare: Fără vizualizare, facilități de prezentare disponibile


# Roman settlement from Cărbuna

## ROMAN SETTLEMENT FROM CĂRBUNA

Ialoveni, Cărbuna

© 46.71254086599349, 28.94892351458576

 Settlement

 225 CE

UNESCO Status: no UNESCO status

Legal protection: by planning tools

### Coverage with Building Structures

not covered


### Site Visibility & Conservation

underground remains uncovered and visible (excavated, conserved)

### State of Research

structures confirmed by non-invasive prospection surveys, aerial images (and interpretations) available, scientific papers and monographs available

### Research History

 excavations (2020) | Vlad Vornic, Larisa Ciobanu, Dumitru Avram: ceramic vessels  
▶ Article

MD

### CONSIDERATIONS FOR TOURISTIC EXPLOITATION

*Access to Site:* closed to the public

*Connection to modern Road Network and Public Transport:* road network

*On-site Visualisation, Presentation & Conservation:* No visualisation, presentation facilities available

Amforă

⌚ 225 e.n.

Aparține complexului:

Așezare romană de la Cărbuna

© 46.71254086599349, 28.94892351458576

Ceramică

⌚ 225 e.n.

Aparține complexului:

Așezarea romană de la Cărbuna

© 46.71254086599349, 28.94892351458576

## Amphorae

⌚ 225 CE

Belonging to Complex:

Roman settlement from Cărbuna

© 46.71254086599349, 28.94892351458576

## Ceramic fragments

⌚ 225 CE

Belonging to Complex:

Roman settlement from Cărbuna

© 46.71254086599349, 28.94892351458576