

Eisenbahntechnische Fachausbildung von Werkmeisterinnen und Referentinnen

Validierung und Anerkennung non-formal und informell
Erworbener Kompetenzen an Hochschulen

Priv.Doz. DI Dr. Markus OSSBERGER

Hauptabteilungsleiter Bau- und Anlagenmanagement, Prokurist

Fachlich zuständiger Betriebsleiter Eisenbahnbautechnik 02.03.2021

Stellvertretender Betriebsleiter Schiene



Die Stadt gehört Dir.

Worum geht's im Alltag?

Organisation Eisenbahnbaustellen

Organisation von Bauarbeiten im Bereich von Gleisen
bei Straßenbahnen
Dienstbehelf DB 601.02

Stand 1. Jänner 2021

02.03.2021



Die Stadt gehört Dir.



1+1 ist mehr als 2! Das Eisenbahnsystem



Die Stadt gehört Dir.

Eisenbahnsicherheit, Meilensteine



Der Fall Hatfield
Das Kaprun des Fahrwegs



WIENER LINIEN

Die Stadt gehört Dir.

Nationaler Qualifikationsrahmen / Techniker Meister



Der Nationale Qualifikationsrahmen (NQR)

... ist ein Instrument zur Einordnung der Qualifikationen des österreichischen Bildungssystems. Dieses Transparenzinstrument soll einerseits die Orientierung im österreichischen Bildungssystem erleichtern und zum anderen zur Vergleichbarkeit und Verständlichkeit nationaler Qualifikationen in Europa beitragen...

02.03.2021

 **WIENER LINIEN**

Die Stadt gehört Dir.

Qualifikation vs. Expertise und Systemkenntnis

Nationaler Qualifikationsrahmen

Eisenbahnrahmen

Facharbeiter

Werkmeister

Meister i.S.
Bauarbeiterschutverordnung

02.03.2021



Die Stadt gehört Dir.

Der **Projektzuständige** des Straßenbahnunternehmens hat dafür zu sorgen, dass mit Bauarbeiten im Bereich von Gleisen erst begonnen wird, wenn folgende Funktionen für die Baustelle festgelegt und besetzt sind:

Techniker mit Fachprüfung

Techniker mit Fachprüfung
Meister, Facharbeiter

Techniker mit Fachprüfung
Meister, Facharbeiter

Techniker mit Fachprüfung
Meister, Facharbeiter

1. Baustellenkoordinator	<input type="checkbox"/>
2. Aufsichtsorgan des Bahnbetreibers gemäß § 108 Abs 2 BauV	<input type="checkbox"/>
3. Aufsichtsperson/en gemäß § 4 BauV	<input type="checkbox"/>
4. Elektrofachkraft , soweit im Sicherheits- und Gesundheitsschutzplan festgelegt (analog § 4 BauV)	<input type="checkbox"/>

1. Als **Aufsichtsperson** gemäß § 4 BauV ist nur geeignet, wer
 - a. die für die auszuführenden Arbeiten erforderlichen **theoretischen und praktischen Kenntnisse und Erfahrungen** in allen Fragen besitzt, die mit den in Betracht kommenden Arbeiten vom Standpunkt der Sicherheit zusammenhängen,
 - b. Kenntnisse über die in Betracht kommenden **Arbeitnehmerschutzvorschriften** besitzt und



Welche Aufgaben stehen hinter den Qualifikationen?



Die Stadt gehört Dir.



Meister im Sinne der oben angeführten Qualifikation muss eine Person sein, die in diesem Bereich nach den Festlegungen des Straßenbahnunternehmens über die erforderliche Fachkunde verfügt (nicht zwingend Meisterprüfung).

Meister

Bahnbauschule / intern

Gleisbautechnischer Kurs

Bautechnik

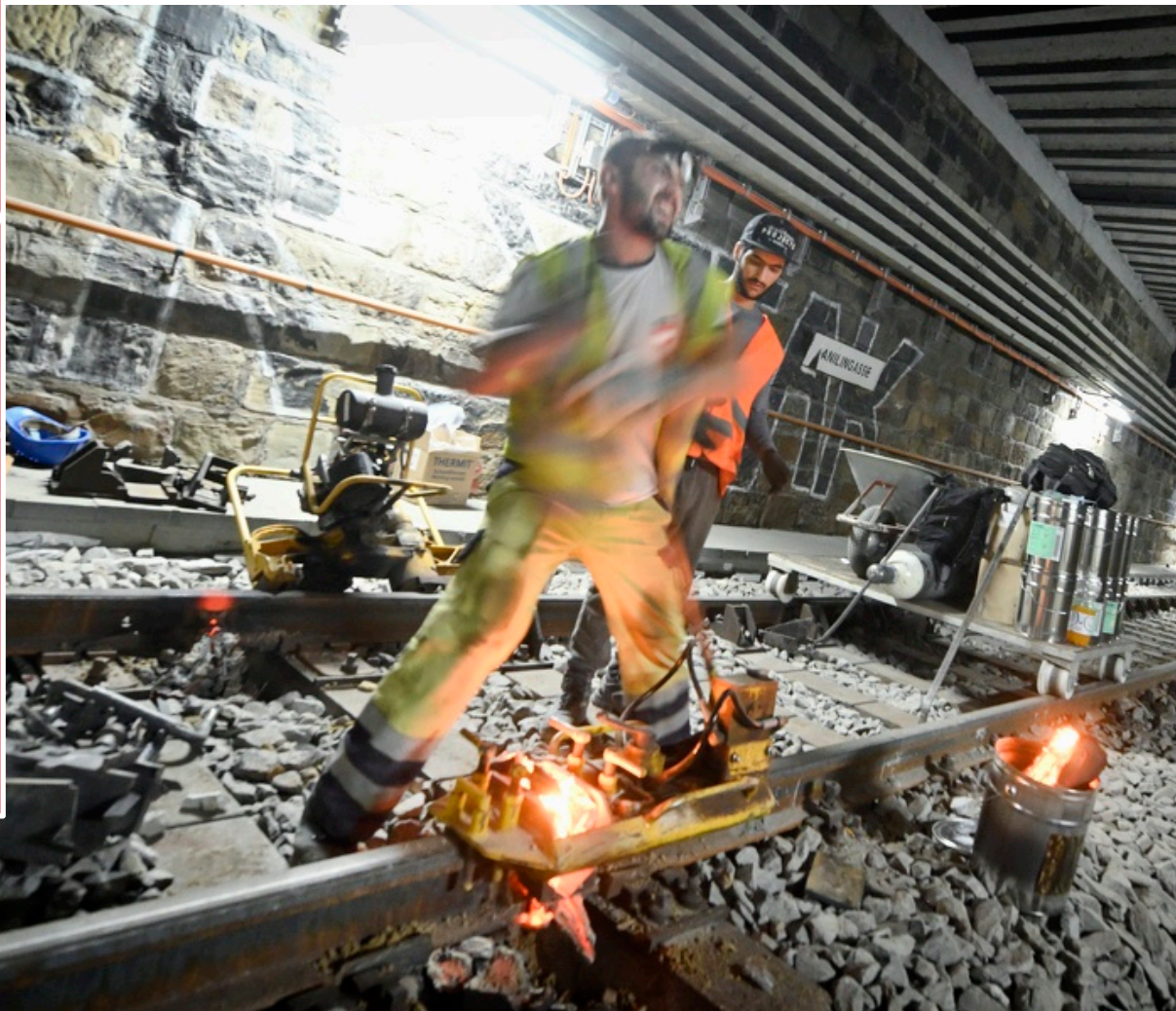
Oberbau/Bahnbau

Elektro- und
Maschinentechnik

Bahnbaukurs – 6 Stufen

- Rechtliche Grundlagen
- Arbeitssicherheit, Umweltschutz, QM
- Grundlagen Gleisbau/Schienentechnik
- Materialkunde und Bautechnik
- Bauteil- und Kleineisenkunde Gleiskunde
- Maschinen- Werkzeugkunde
- Vermessungstechnik I
- **Gleisbautechnische Tätigkeiten**
- Grundlagen Elektrotechnik im Gleisbau

Techniker mit
Fachprüfung



Fokus liegt auf

Planung, Koordination,
Ausschreibung,
Überwachung und rechtlich
wirtschaftlichen
Randbedingungen

Bautechnik und
Großprojekte

Oberbau/Bahnbau

Elektro- und
Maschinentechnik

Ausblick

- Eisenbahntechnische Grundausbildung für Referentinnen und Werkmeister
- Verantwortung und Zuständigkeiten analog ETG-Bereich

Anlagenbetreiber - Anlagenverantwortliche

Das **österreichische** Elektrotechnikgesetz (ETG), die Elektroschutzverordnung (ESV) und das Arbeitsschutzgesetz (ASchG) legen fest, dass elektrische Anlagen so zu betreiben sind, dass von ihnen keine Gefahr für Menschen, Tiere sowie Sachwerte ausgeht.



Die Stadt gehört Dir.

Herzlichen Dank für die Aufmerksamkeit

markus.ossberger@wienerlinien.at



WIENER LINIEN

Die Stadt gehört Dir.